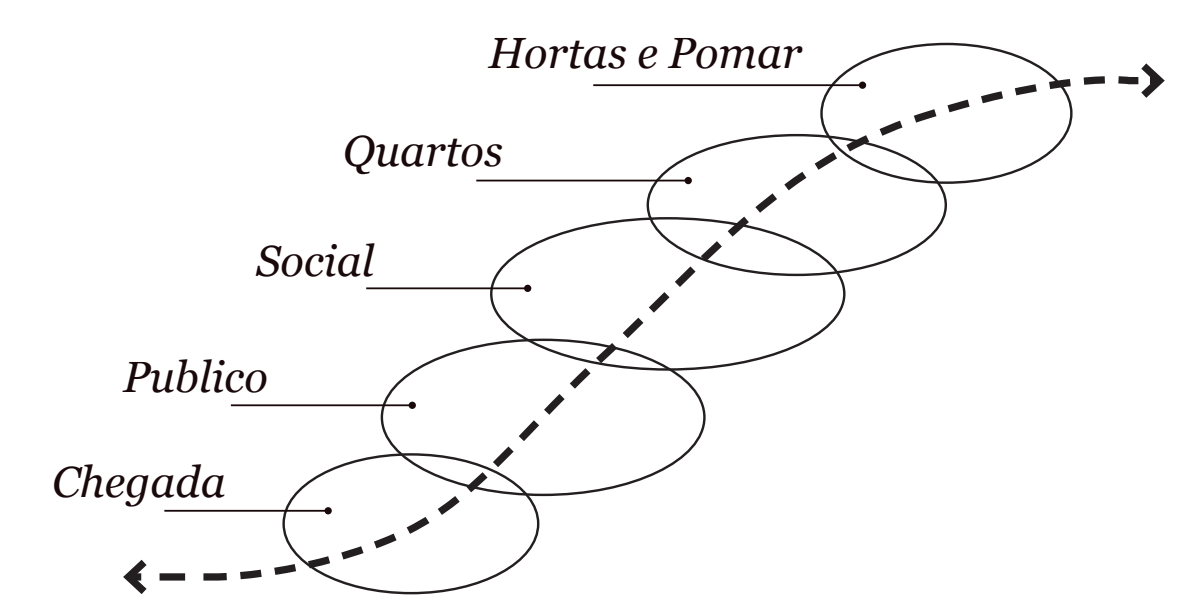
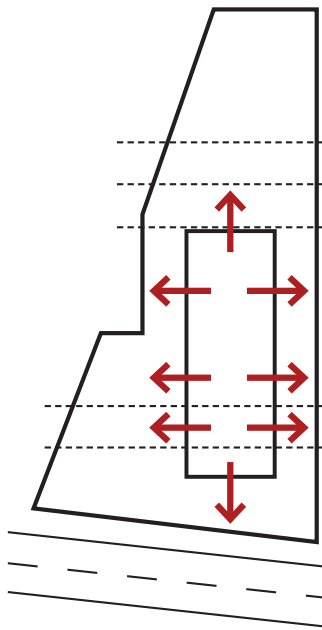


# Plano Geral

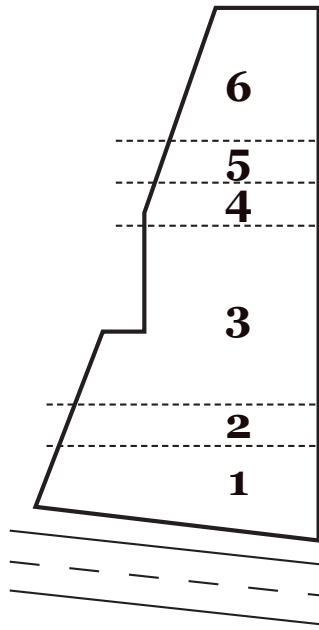
## Implantação e paisagismo



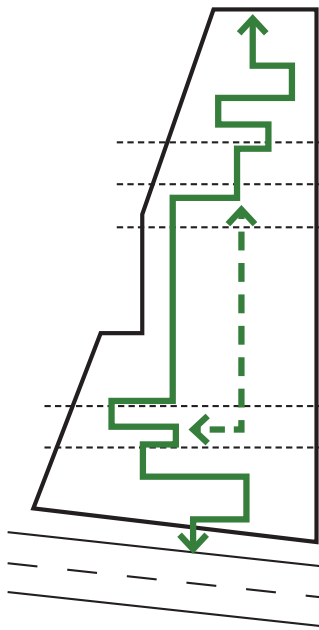
**Sequência Público-Privado**  
A implantação e programa do edifício tira partido da morfologia do terreno para garantir o carácter público ou privado das diferentes funções do edifício.



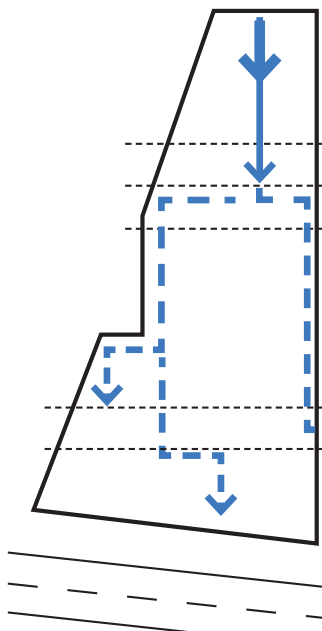
**Implantação**  
Respeitar a morfologia do terreno maximizando as relações interior-exterior.



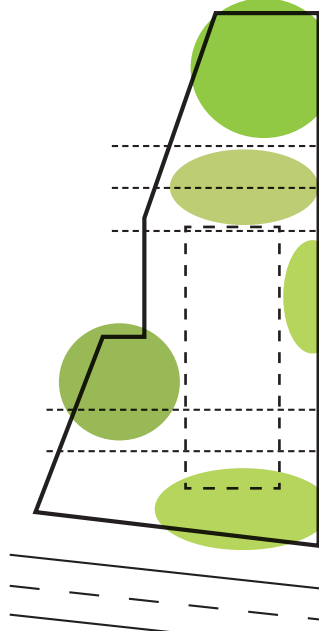
**Patamares**  
Criar patamares que se relacionem com os diferentes usos propostos.



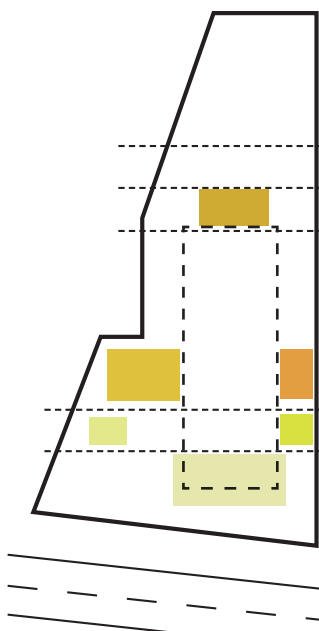
**Circulação**  
Garantir circulação exterior e interior de modo a usufruir dos espaços exteriores.



**Levadas**  
Garantir a continuidade do sistema hídrico existente, utilizando águas pluviais para rega dos espaços exteriores.



**Diversidade**  
Criar bolsas de carácter distinto que contribuem para a diversidade dos espaços exteriores.



**Espaços lúdicos**  
Proporcionar uma rede de espaços lúdicos e de estadia que respondem aos requisitos do programa e ambições da Fundação.

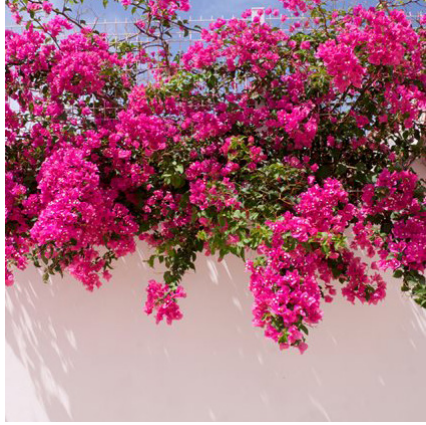
**Paisagismo**  
A proposta para os espaços exteriores funcionam como prolongamento do programa do edifício garantindo a continuidade da estrutura verde da ilha da Madeira.



Maciços de enquadramento.



Orla de protecção



Árvores e trepadeiras.

## Levada dos Piornais

Abastecimento de água para sistema de rega dos espaços verdes (agrícolas e de enquadramento e protecção).

## Pomar

Zona didáctica com plantação de árvores de fruto.

## Anfiteatro

Bancada exterior de apoio a área lúdica polivalente na cobertura.

## Orla de protecção

Maciço arbustivo e herbáceo de protecção e ocultação do limite.

## Clareira de recreio

Zona lúdica intimista. Relvado com presença de baloiço e zona pavimentada de apoio a sala polivalente.

## Praça de Recepção

Praça pedonal pavimentada e equipada com zona exterior de estadia. Muro com plantação de trepadeiras.

## Talude

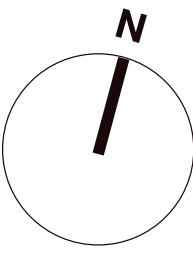
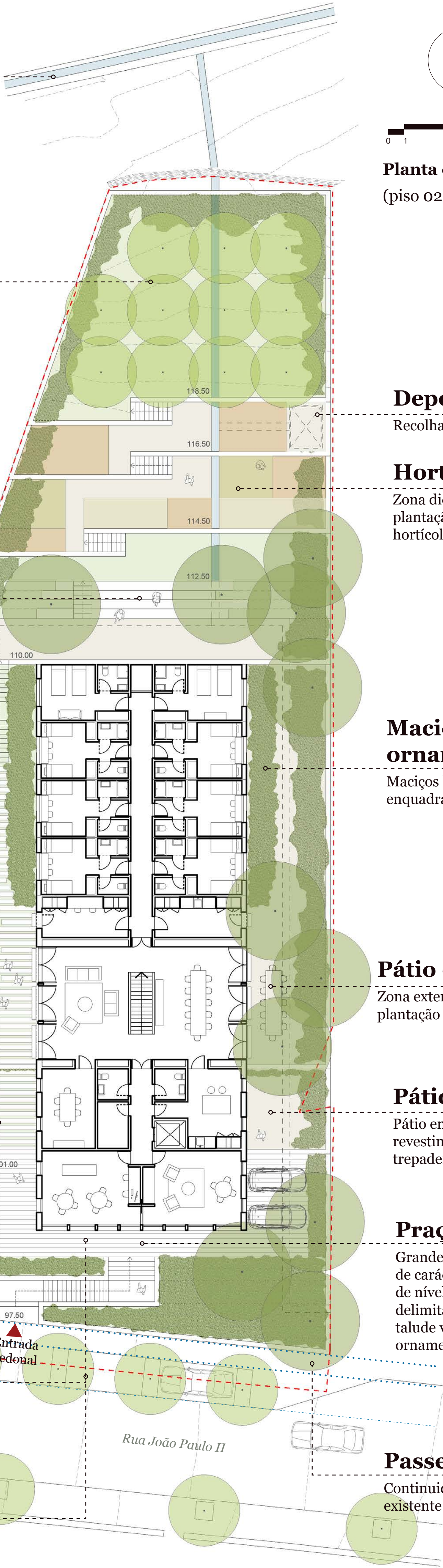
Maciço herbáceo e arbustivo de carácter ornamental.

## Estacionamento

Criação de 3 lugares de estacionamento reservados a fundação com plantação de árvores em caldeira.



Vista do anfiteatro.



Planta de implantação (piso 02)

## Deposito

Recolha de águas pluviais.

## Hortas

Zona didáctica com plantação de espécies hortícolas locais .

## Maciços ornamentais

Maciços herbáceo de enquadramento dos quartos.

## Pátio de refeições

Zona exterior de refeições com plantação de árvores.

## Pátio de visitas

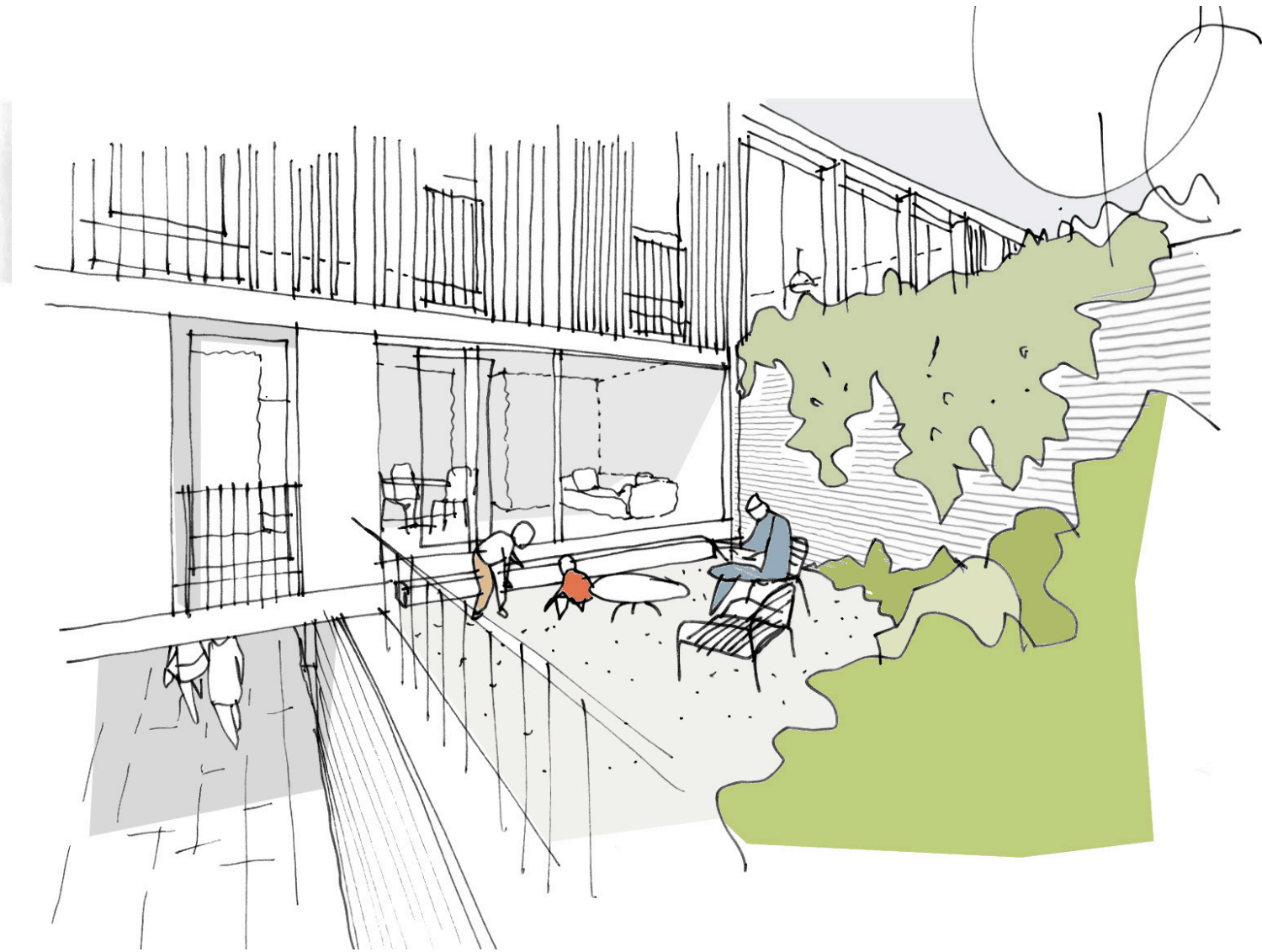
Pátio em gravilha com revestimento do muro em trepadeiras

## Praça Central

Grande praça pavimentada de carácter pedonal e viário de nível com o piso térreo delimitada a sul por grande talude verde de carácter ornamental.

## Passeio publico

Continuidade do passeio existente a nascente.

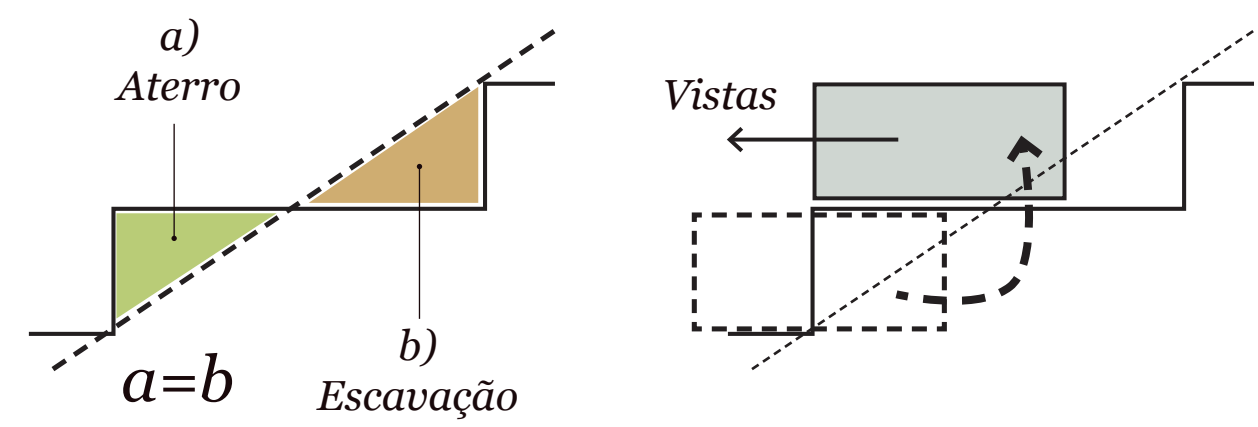


Vista do pátio de visitas.



# Programa

## Organização espacial

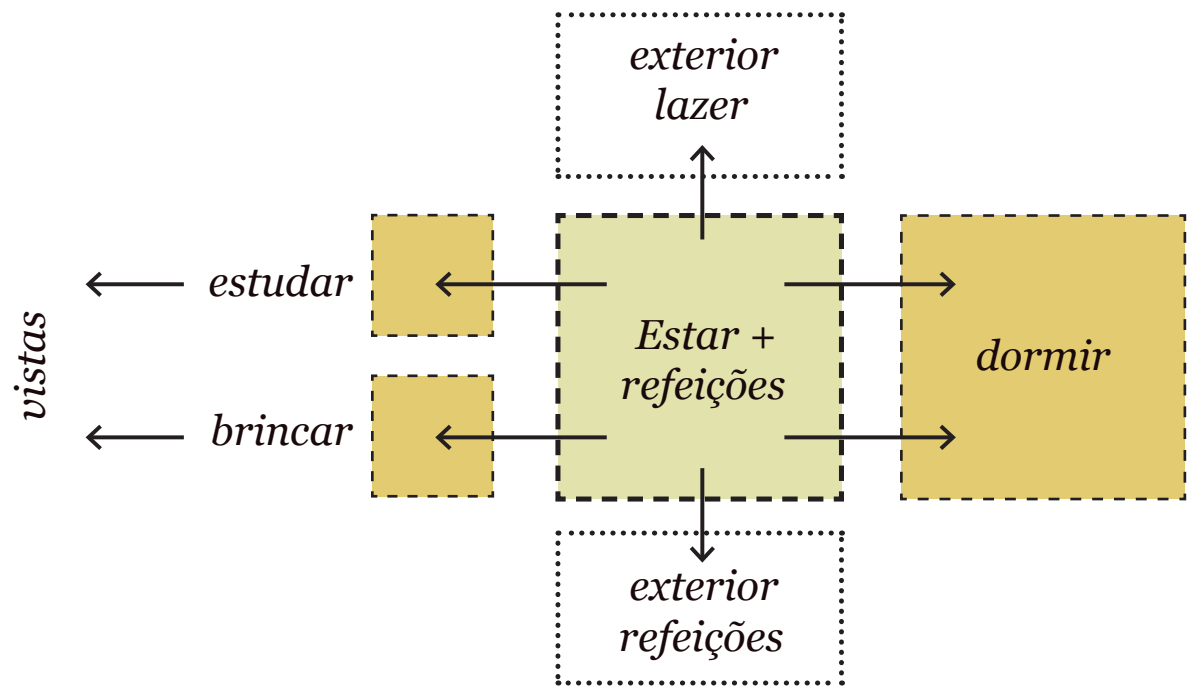


### Movimento Terras

A implantação do edifício minimiza o volume de movimentos de terra garantindo que o diferencial entre aterro e escavação seja o menor possível.

### Cota de implantação

O edifício está inserido a uma cota de implantação superior a da rua João Paulo II de modo a garantir vistas desafogadas.



### Organograma de espaços chave

As zonas de estar e refeições são espaço central e chave na distribuição de usos no edifício de modo a promover a integração social e facilitar o controle por membros de staff.



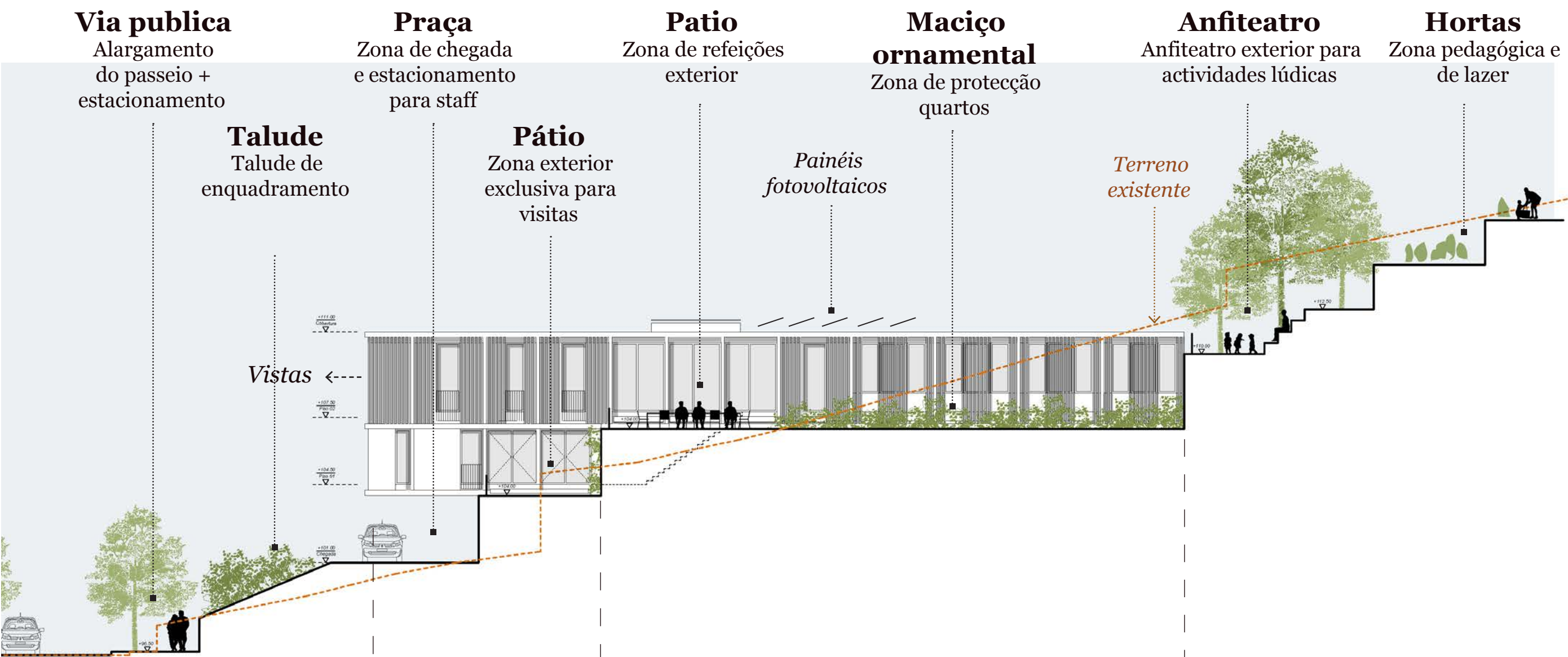
Vista interior da biblioteca.



Vista interior da recepção.

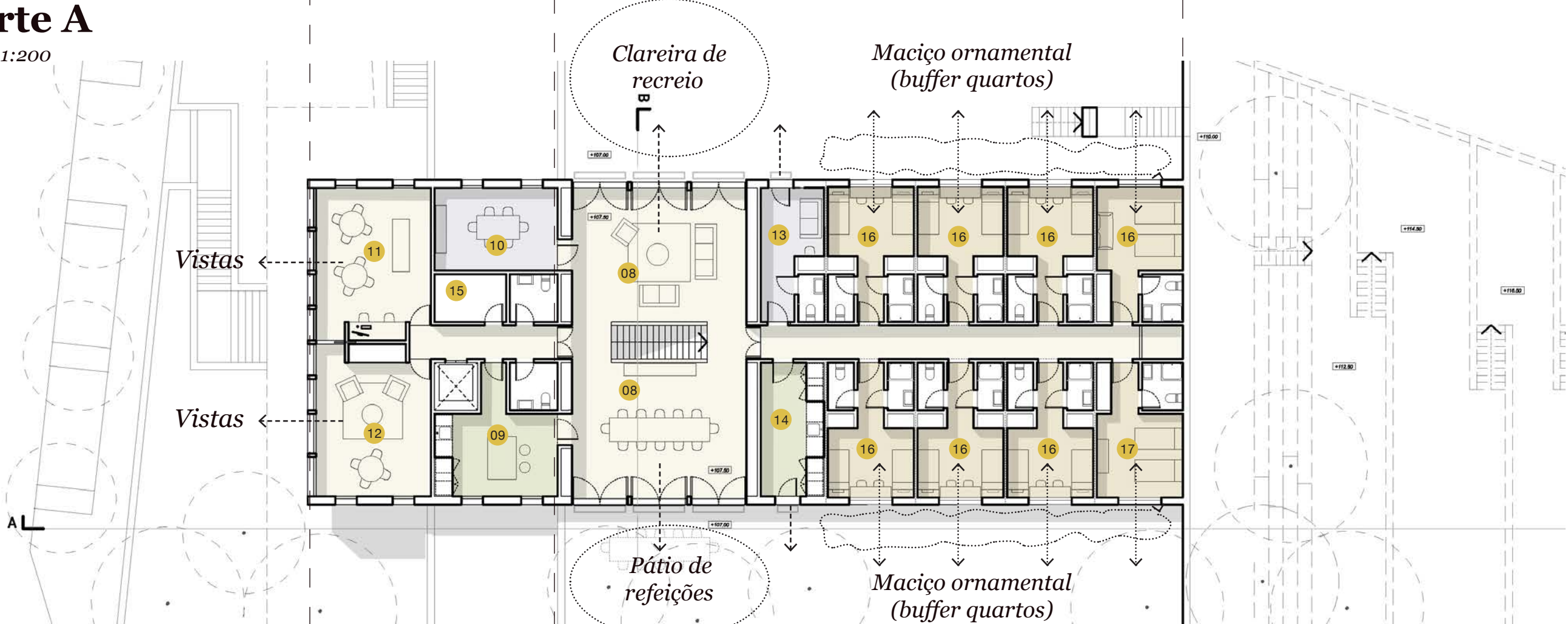


Vista interior da sala comum (Sala polivalente + espaço de refeições).



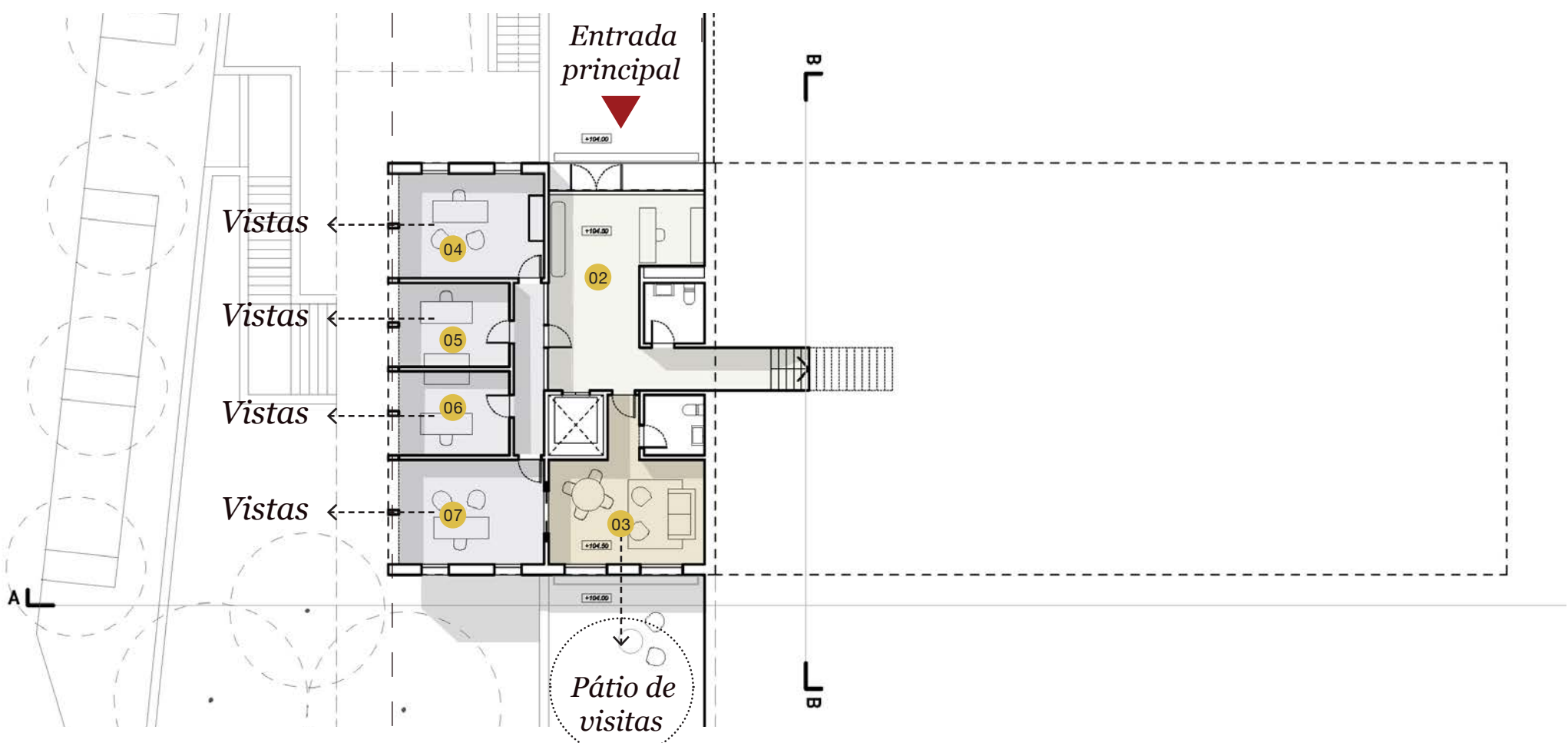
### Corte A

escala 1:200



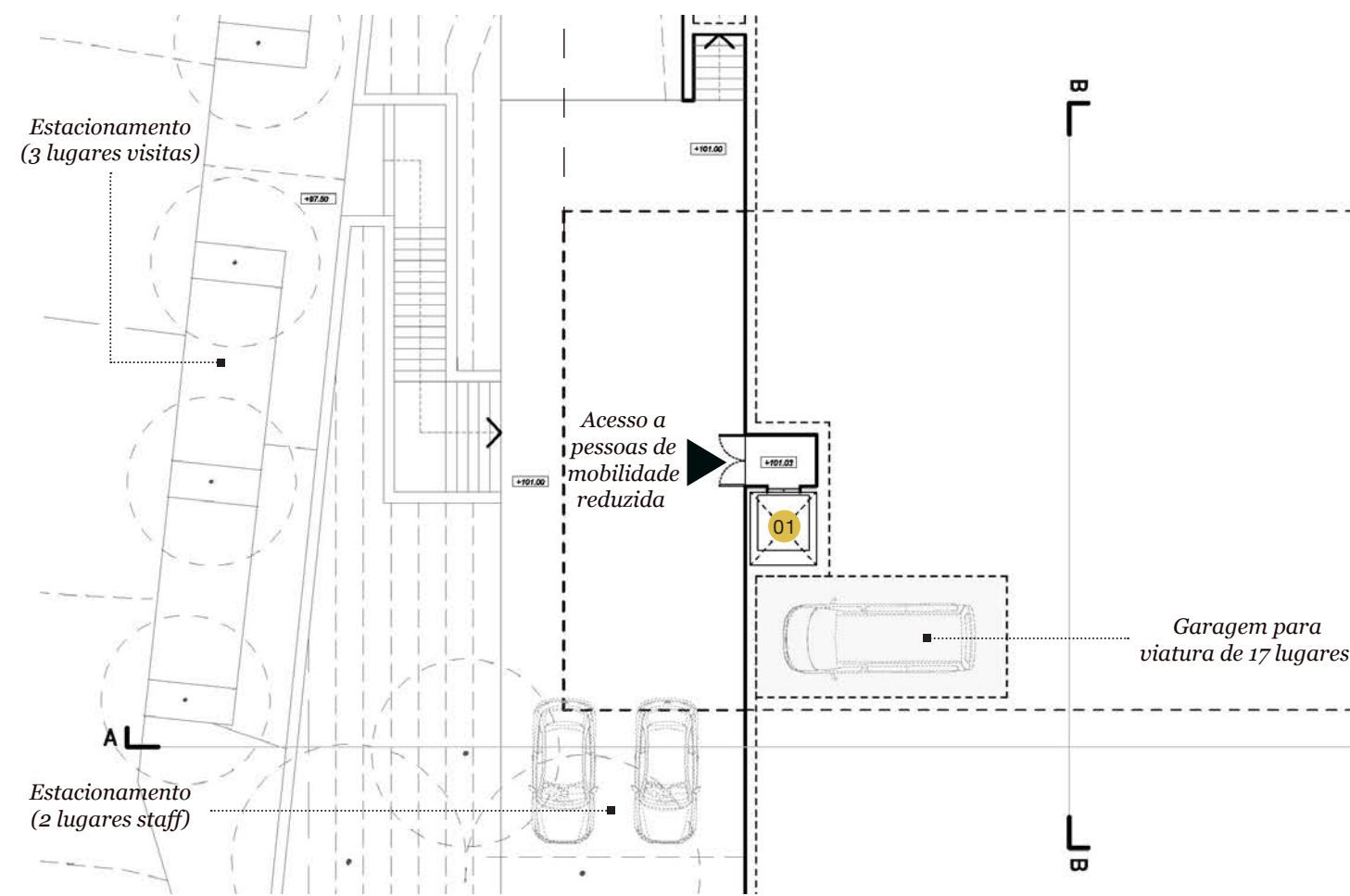
### Piso 02

escala 1:200



### Piso 01

escala 1:200

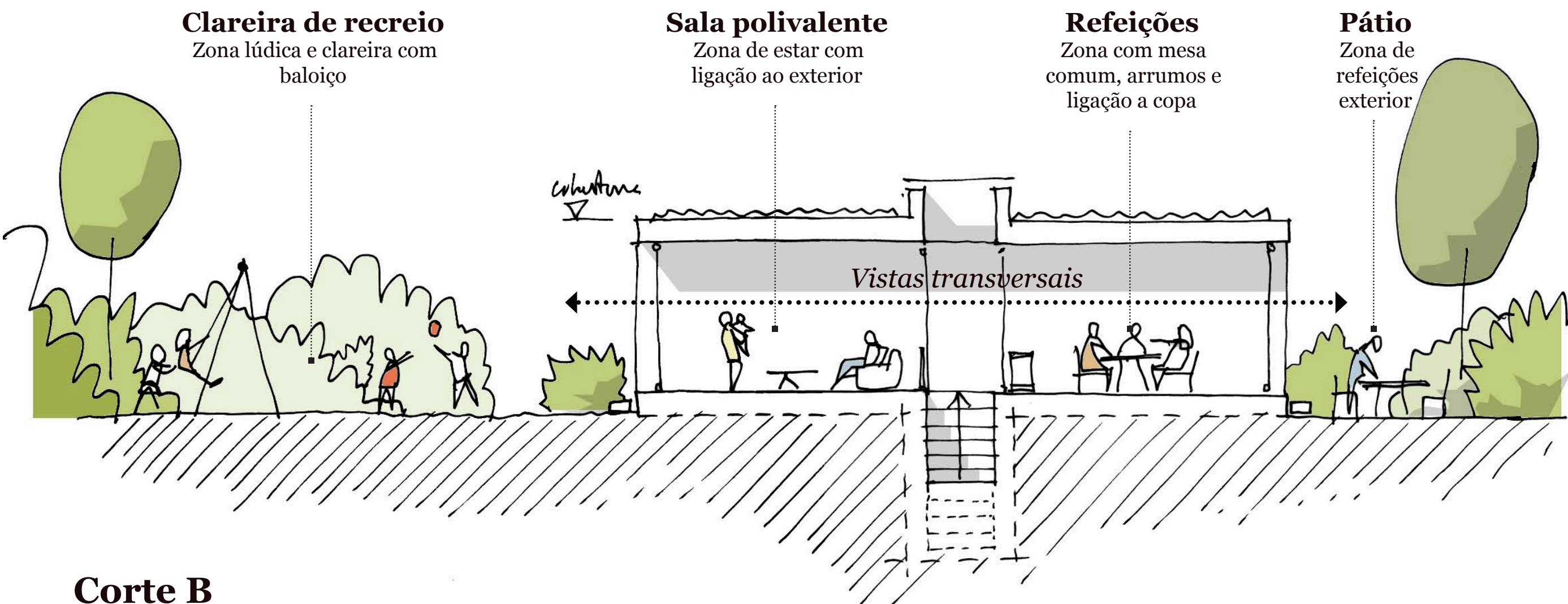


### Piso 00

escala 1:200

### Legenda

Plantas e corte	Area Útil (m2)
01 Acesso elevador	4.0
02 Recepção	20.0
03 Sala visitas família	25.0
04 Gabinete 1 (Administração)	16.6
05 Gabinete 2 (Assistente Social)	10.2
06 Gabinete 3 (Assistente Social)	10.2
07 Gabinete 4 (Casos urgentes)	16.6
08 Sala estar + Espaço refeições	105.8
09 Copa	20.0
10 Sala staff	17.8
11 Biblioteca	29.8
12 Sala de jogos	29.8
13 Quarto staff	14.8
14 Lavandaria	14.8
15 Primeiros socorros	6.5
16 Quarto duplo	20.1
17 Quarto para bebés	20.1



### Corte B

(sem escala)



# Ambientes

Volumetria e materialidade

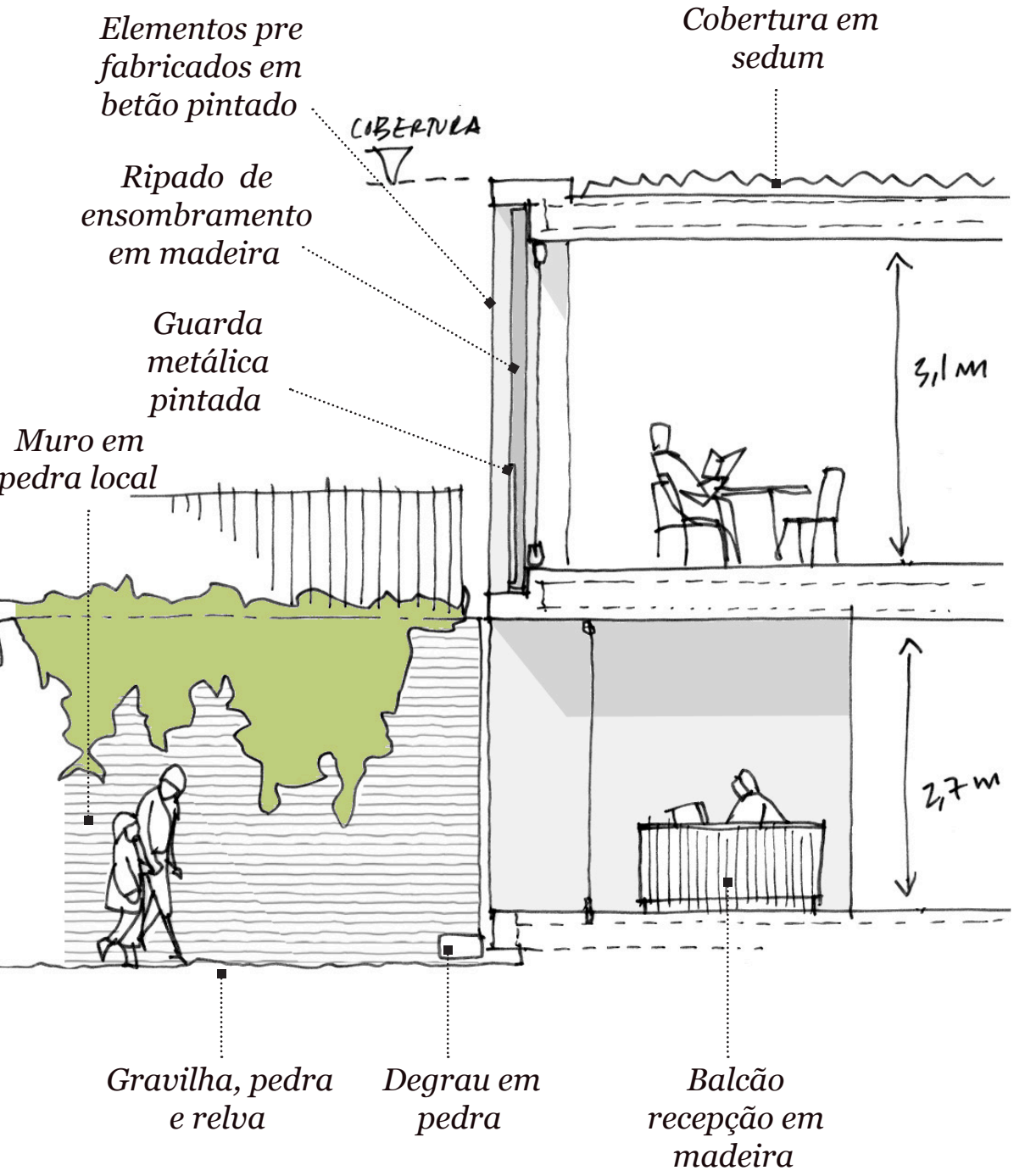
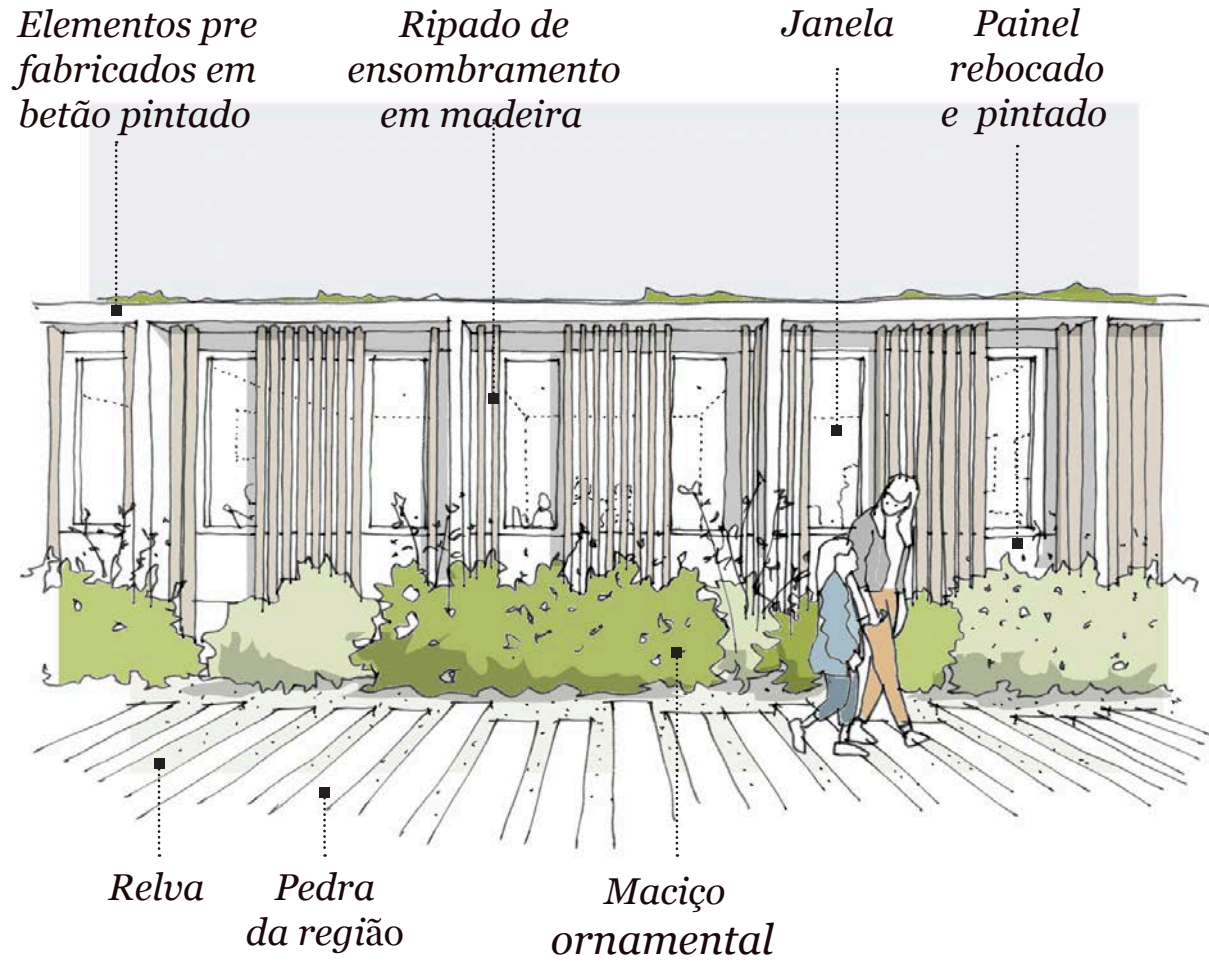


Vista do espaço de refeições exterior.



## Materiais

Muros exteriores em pedra local, estrutura de suporte (embasamento) em betão, edifício em estrutura metálica leve e fachada misto beto branco, madeira e paredes de alvenaria rebocadas.



Vista da chegada ao nível da recepção.

## Pomar

Zona didáctica com plantação de árvores de fruto.

## Anfiteatro

Bancada exterior de apoio a área lúdica polivalente na cobertura.

## Maciços ornamentais

Maciços herbáceos de enquadramento dos quartos.

## Clareira de recreio

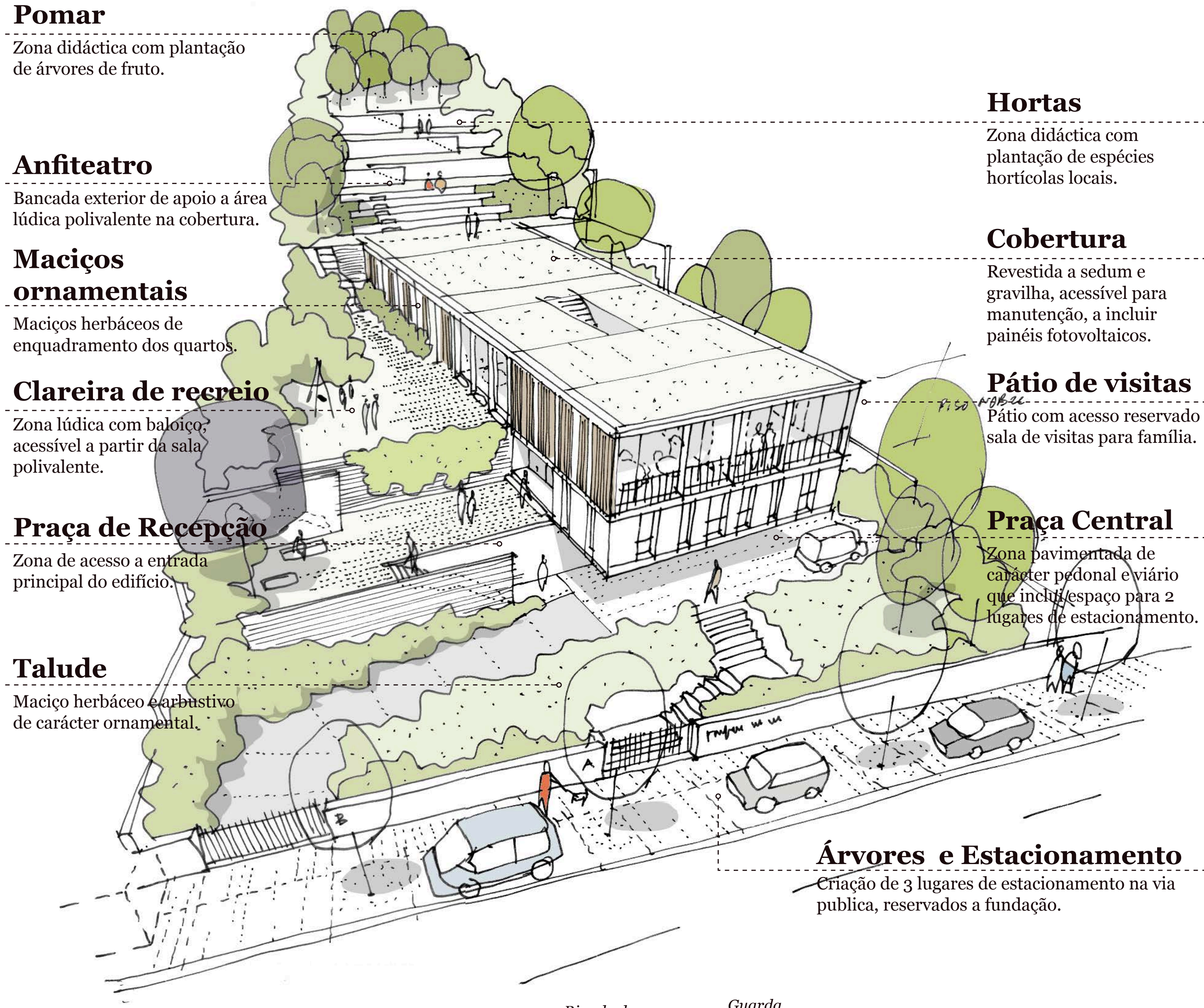
Zona lúdica com baloiço, acessível a partir da sala polivalente.

## Praça de Recepção

Zona de acesso a entrada principal do edifício.

## Talude

Maciço herbáceo e arbustivo de carácter ornamental.



## Hortas

Zona didáctica com plantação de espécies hortícolas locais.

## Cobertura

Revestida a sedum e gravilha, acessível para manutenção, a incluir painéis fotovoltaicos.

## Pátio de visitas

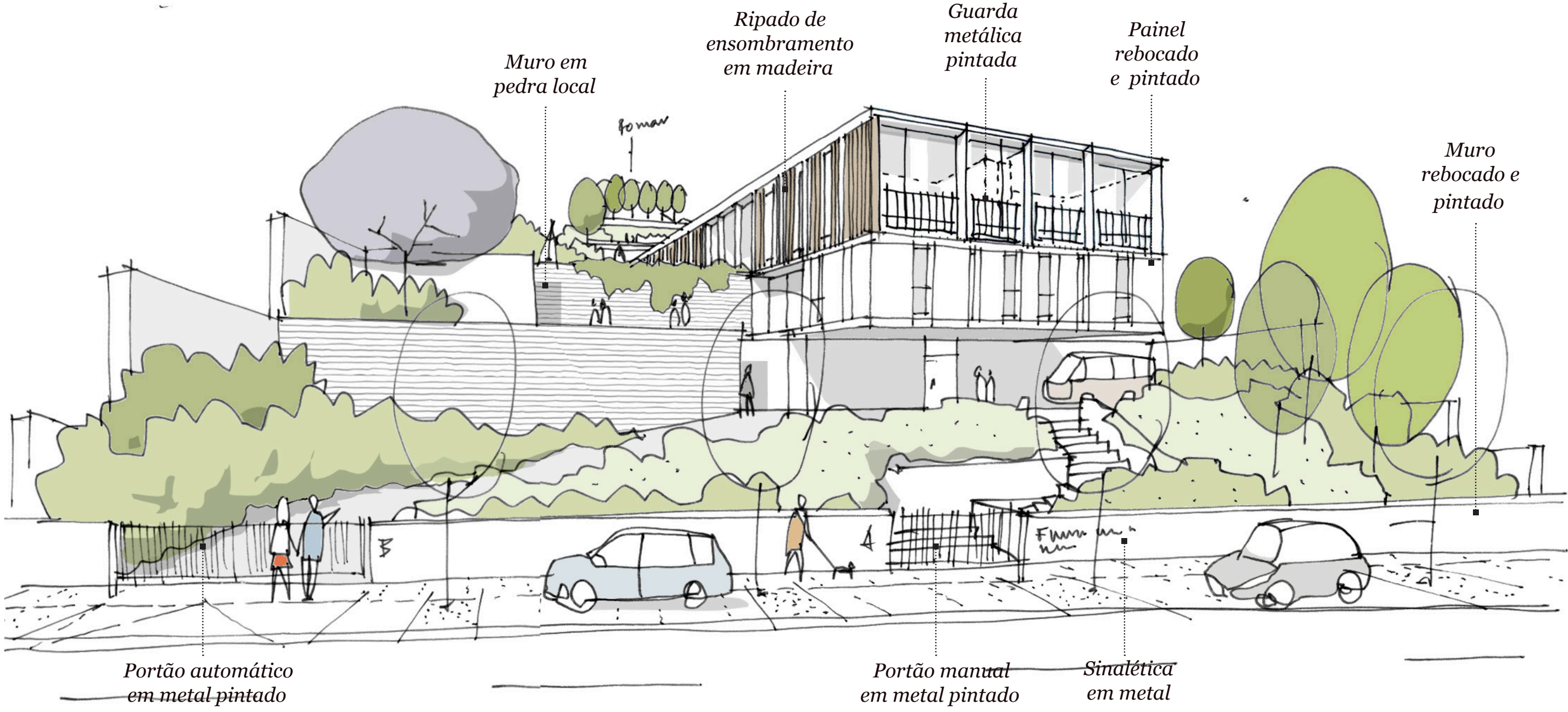
Pátio com acesso reservado a sala de visitas para família.

## Praça Central

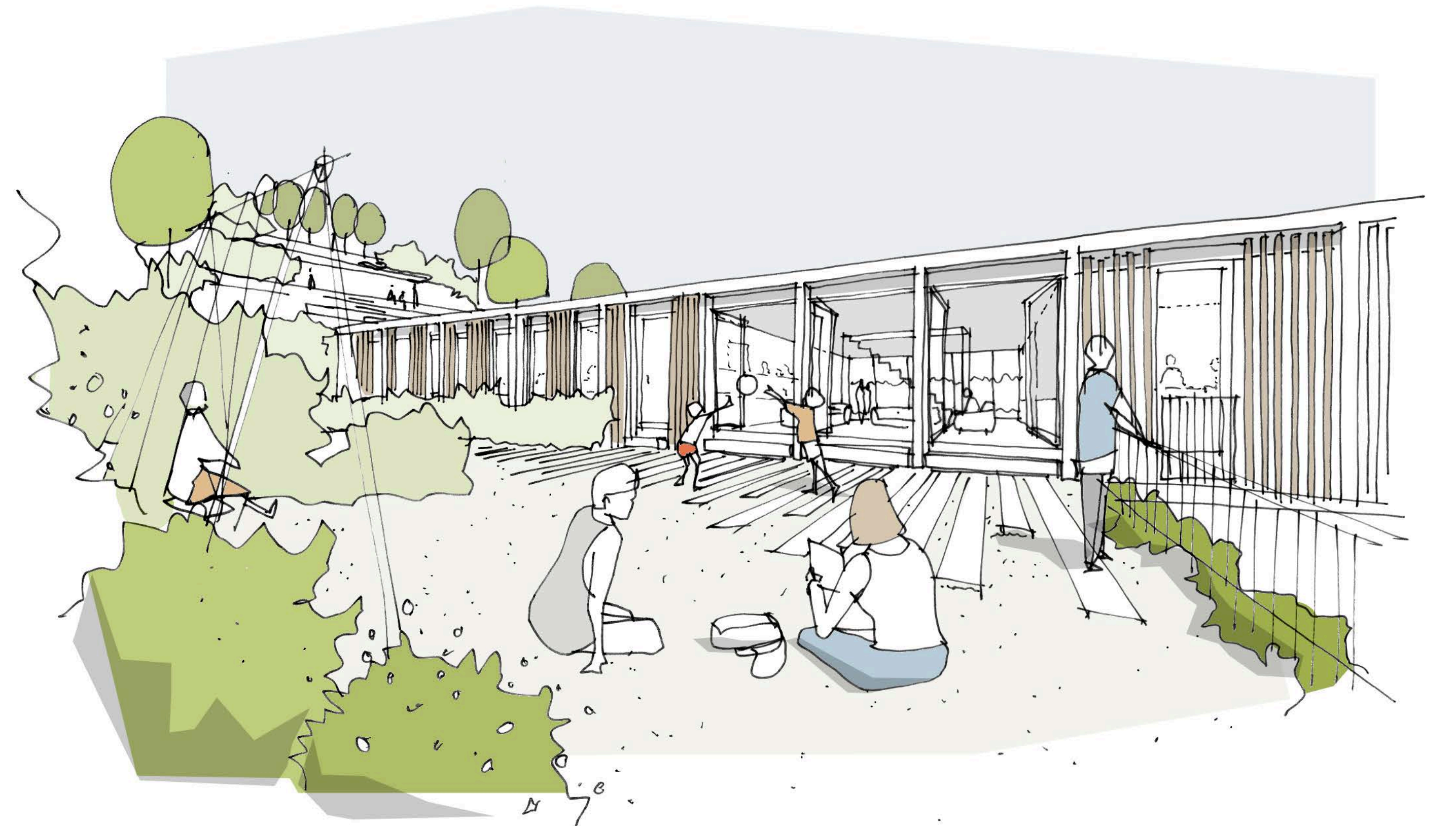
Zona pavimentada de carácter pedonal eviário que inclui espaço para 2 lugares de estacionamento.

## Árvores e Estacionamento

Criação de 3 lugares de estacionamento na via publica, reservados a fundação.



Vista do alçado principal ao longo da rua João Paulo II.



Vista da praça do edifício a partir da Clareira de recreio.