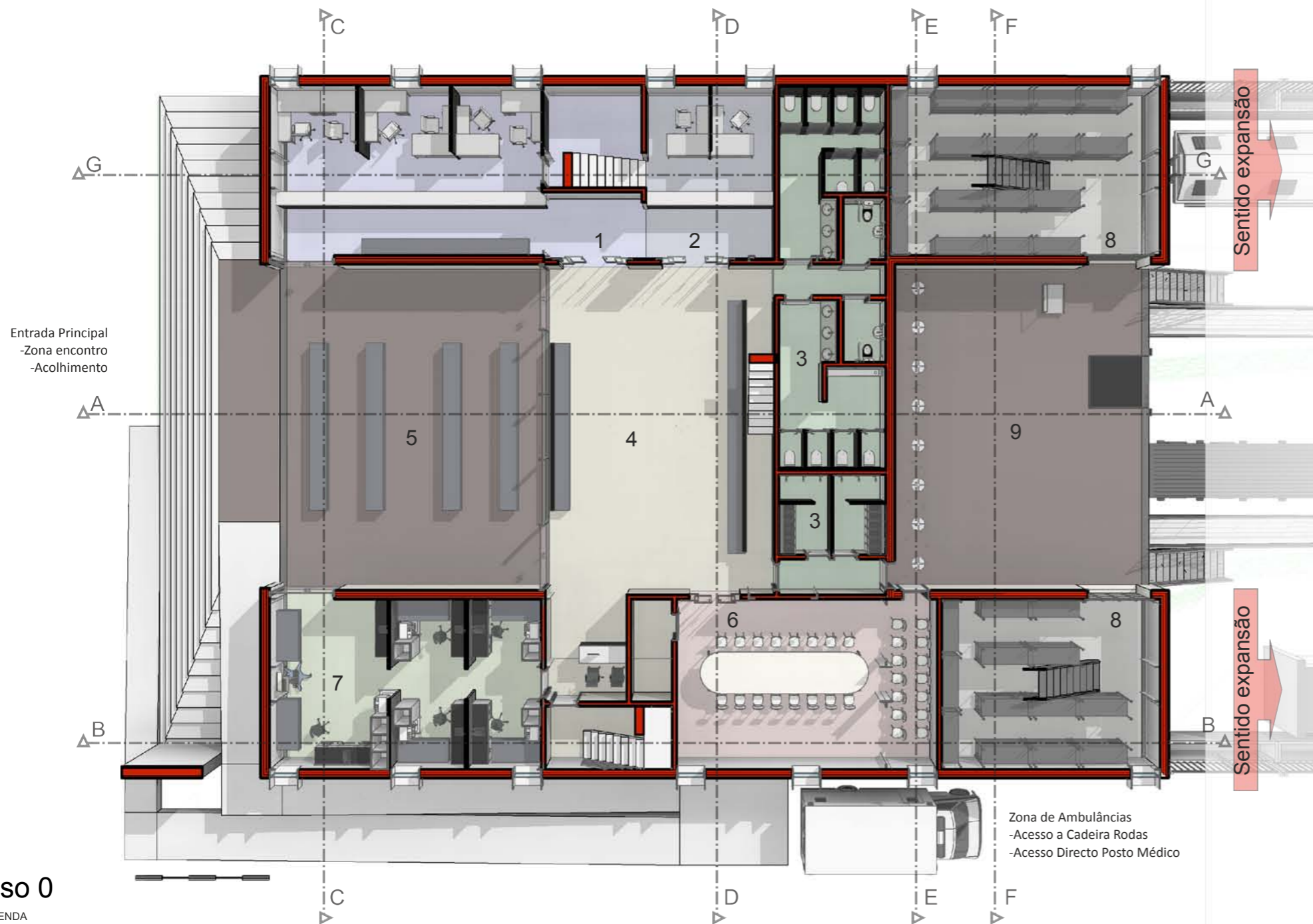




Depósito e Tratamento
águas pluviais



Sala polivalente



Entrada Principal
-Zona encontro
-Acolhimento

Sentido expansão

Sentido expansão

Zona de Ambulâncias
-Acesso a Cadeira Rodas
-Acesso Directo Posto Médico

Piso 0

LEGENDA

- 1 - Loja Cidadão
75 m²
- 3 - I.S. / Banheiros
62 m²
- 5 - Praça Acolhimento
- 7 - Posto Médico
50 m²
- 9 - Cais de Carga
- 11 - Uso Variável
85 m²
- 2 - Apoio Social
25 m²
- 4 - Sala Polivalente
100 m²
- 6 - Sala Reuniões
50 m²
- 8 - Armazém
100 m²
- 10 - Uso Variável
130 m²
- 12 - Zona Estar

Piso 0

Sobre a base de fundação – instalada previamente no local de implantação – este nível contém a totalidade dos serviços públicos, interligados pela Sala Polivalente.

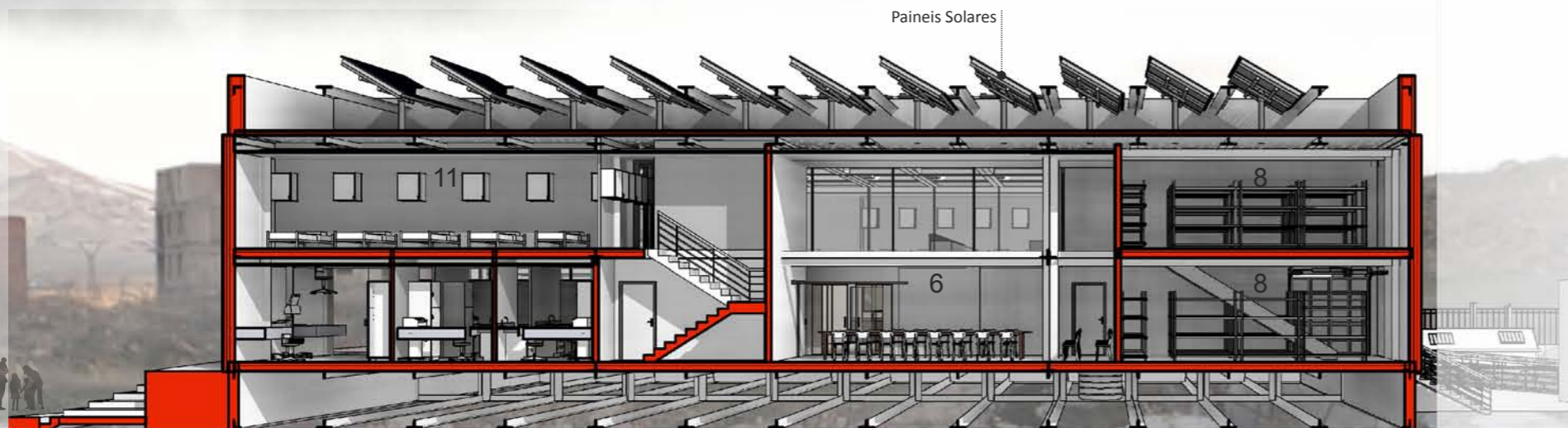
Os serviços de Apoio Social e Loja do Cidadão relacionam-se entre si num dos volumes de serviços e o Posto Médico e Sala de Reuniões no outro. Unindo estes dois volumes e formando a zona da Sala Polivalente, encontram-se os serviços de apoio ao edifício - I.S. Públicas e zona Banheiros - que separam a zona de acesso e recepção aos cidadãos da zona interna dos funcionários, assim como o acesso aos armazéns e cais de carga.

QUADRO DE ÁREAS (piso 0):

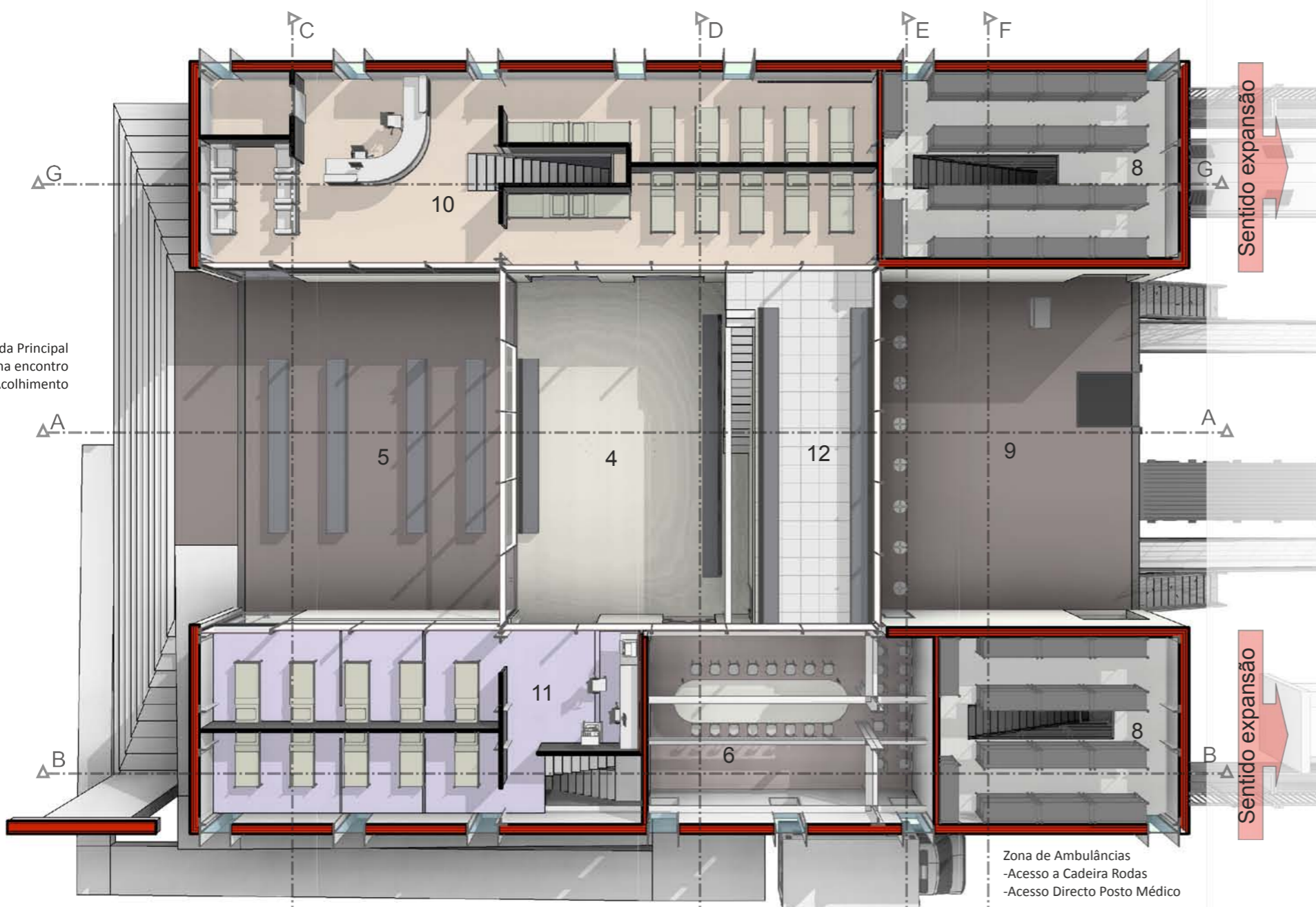
Sala Polivalente – 100 m ²	Loja do Cidadão – 75 m ²	Apoio Social – 25 m ²
Posto Médico – 50 m ²	Sala reuniões – 50 m ²	Armazéns – 100 m ²
I.S. Públicas – 50 m ²	Banheiros pessoal – 10 m ²	



Sala Reuniões



Loja do Cidadão



Piso 1
 Os espaços existentes neste nível são espaços de uso variável, podendo ser adaptados conforme as necessidades encontradas durante o processo de resposta ao evento.
 Poderão responder como espaços de alojamento de emergência logo após a ocorrência numa primeira fase de resposta, podendo depois ser adaptados para outros usos relacionados a espaços de arquivo, armazenamento extra e serviços públicos, tal como espaços de apoio para sinistrados e convalescença de doentes do Posto Médico.
 Neste nível encontra-se também o restante da área destinada a armazenamento do programa.

QUADRO DE ÁREAS (piso 1):

Uso variável A – 130 m ²	Uso variável B – 85 m ²	Armazéns – 100 m ²
-------------------------------------	------------------------------------	-------------------------------

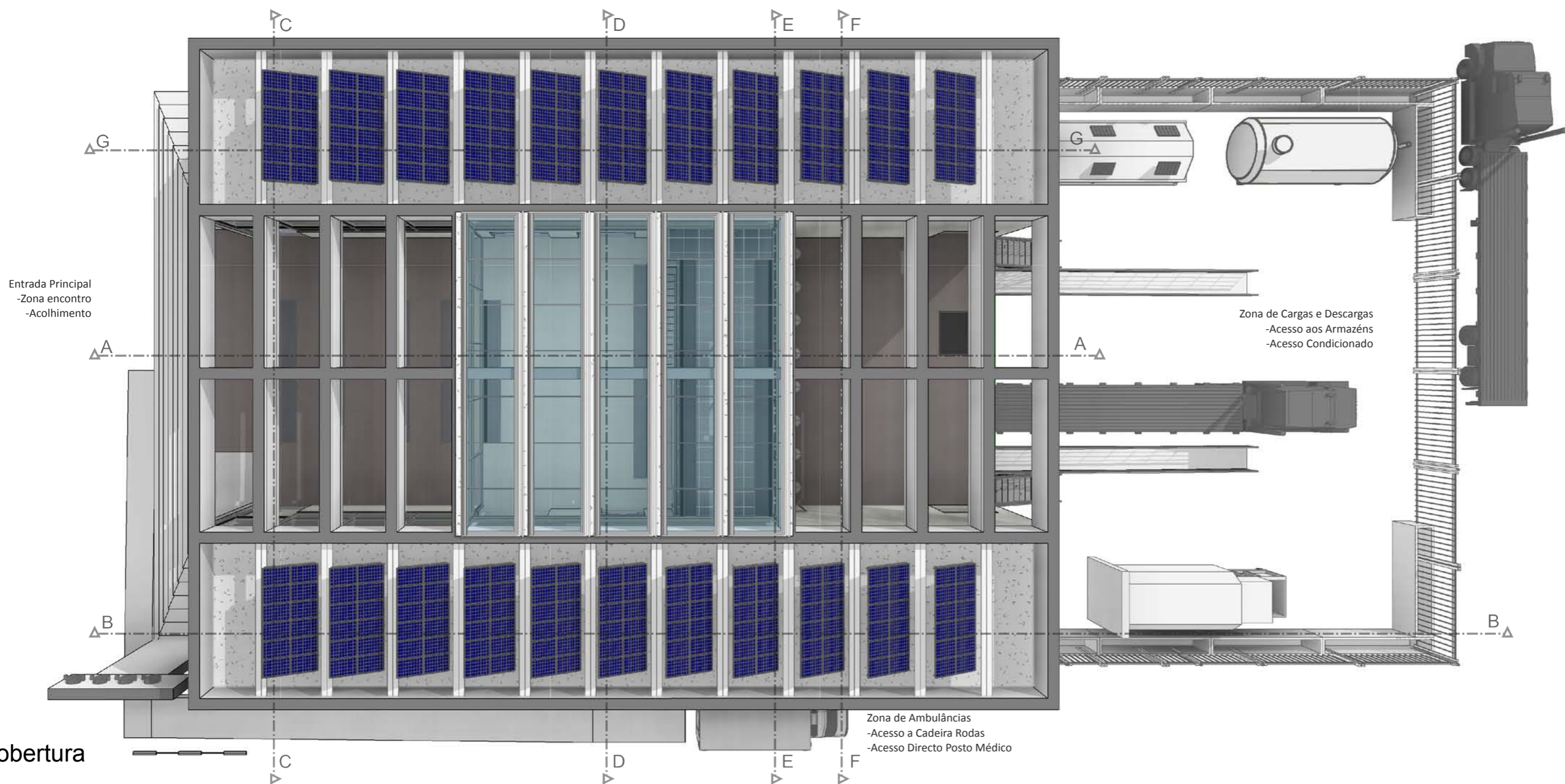
Piso 1

LEGENDA

1 - Loja Cidadão 75 m ²	3 - I.S. / Banheiros 62 m ²	5 - Praça Acolhimento	7 - Posto Médico 50 m ²	9 - Cais de Carga	11 - Uso Variável 85 m ²
2 - Apoio Social 25 m ²	4 - Sala Polivalente 100 m ²	6 - Sala Reuniões 50 m ²	8 - Armazém 100 m ²	10 - Uso Variável 130 m ²	12 - Zona Estar



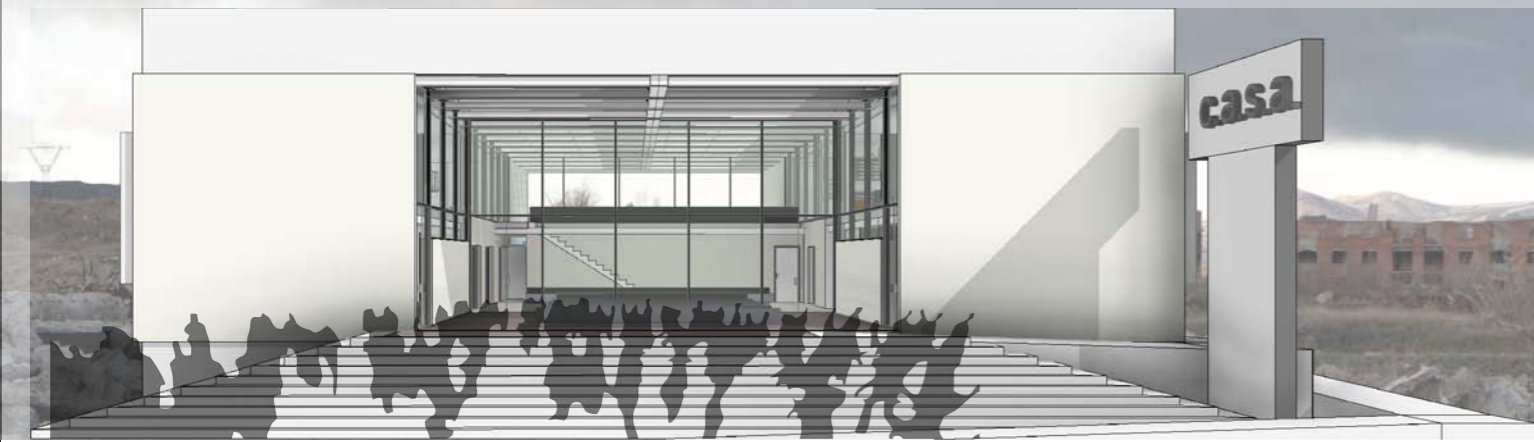
Entrada Principal



Cobertura

- | | | | | | |
|---------------------------------------|--|--|---------------------------------------|---|--|
| 1 - Loja Cidadão
75 m ² | 3 - I.S. / Banheiros
62 m ² | 5 - Praça Acolhimento | 7 - Posto Médico
50 m ² | 9 - Cais de Carga | 11 - Uso Variável
85 m ² |
| 2 - Apoio Social
25 m ² | 4 - Sala Polivalente
100 m ² | 6 - Sala Reuniões
50 m ² | 8 - Armazém
100 m ² | 10 - Uso Variável
130 m ² | 12 - Zona Estar |

ALÇADO FRENTE



CORTE CC



CORTE DD



CORTE EE



ALÇADO TARDOZ



CORTE FF



