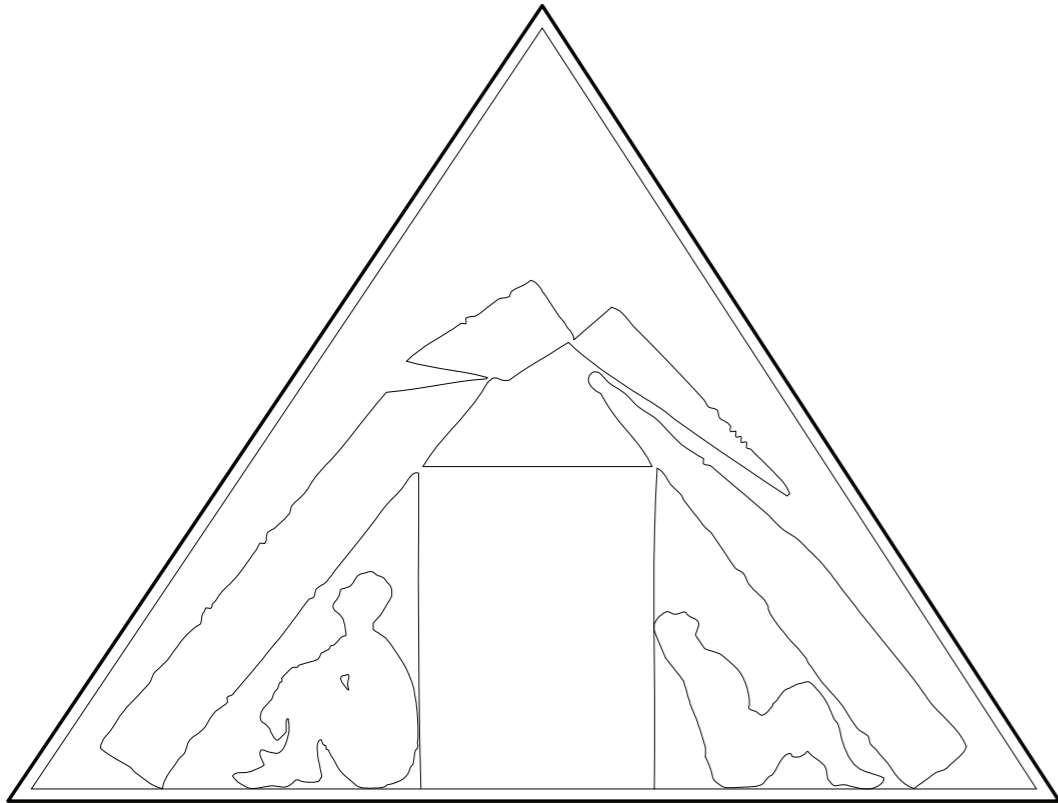


> “Triângulo da vida”



“Um dia tudo estará bem, eis a nossa esperança; - Hoje tudo está bem, eis a nossa ilusão.”

Poème sur le désastre de Lisbonne (1756) Voltaire

Depois da catástrofe muitos se perdem. A insegurança instala-se na pele e a sucessão das réplicas preenchem o vazio dos bairros desfeitos. Falta tudo até água e sem água perdem-se todos.

Aqueles que por sorte, se salvaram devem-no ao «triângulo da vida», espaço que sobra entre os planos colapsados. O espaço do triângulo resistiu à destruição, valorizando a vida no caos, suscitando a esperança por entre as ruínas.

A construção do novo equipamento requer apenas a abertura dos pacotes, (kit de salvação pós catástrofe). Dentro está uma estrutura leve, modelar e fácil de montar que não depende de máquinas para ser montado. Os módulos erguem estruturas triangulares que pousam no terreno, onde podem ser preenchidos de três maneiras: fechado com isolamento térmico, fechado com PVC e caixa de ar e por fim, fechado com tela translúcida também amovível.

O triângulo simboliza o equilíbrio, a vida segura e firme enquanto que a água transmite a esperança a que se refere Voltaire quando escreveu o seu poema sobre o desastre de Lisboa. Sem água não há vida e sem esperança não se constrói o bem. A proposta valoriza os dois elementos para superar as devastadoras consequências do mundo desfeito.

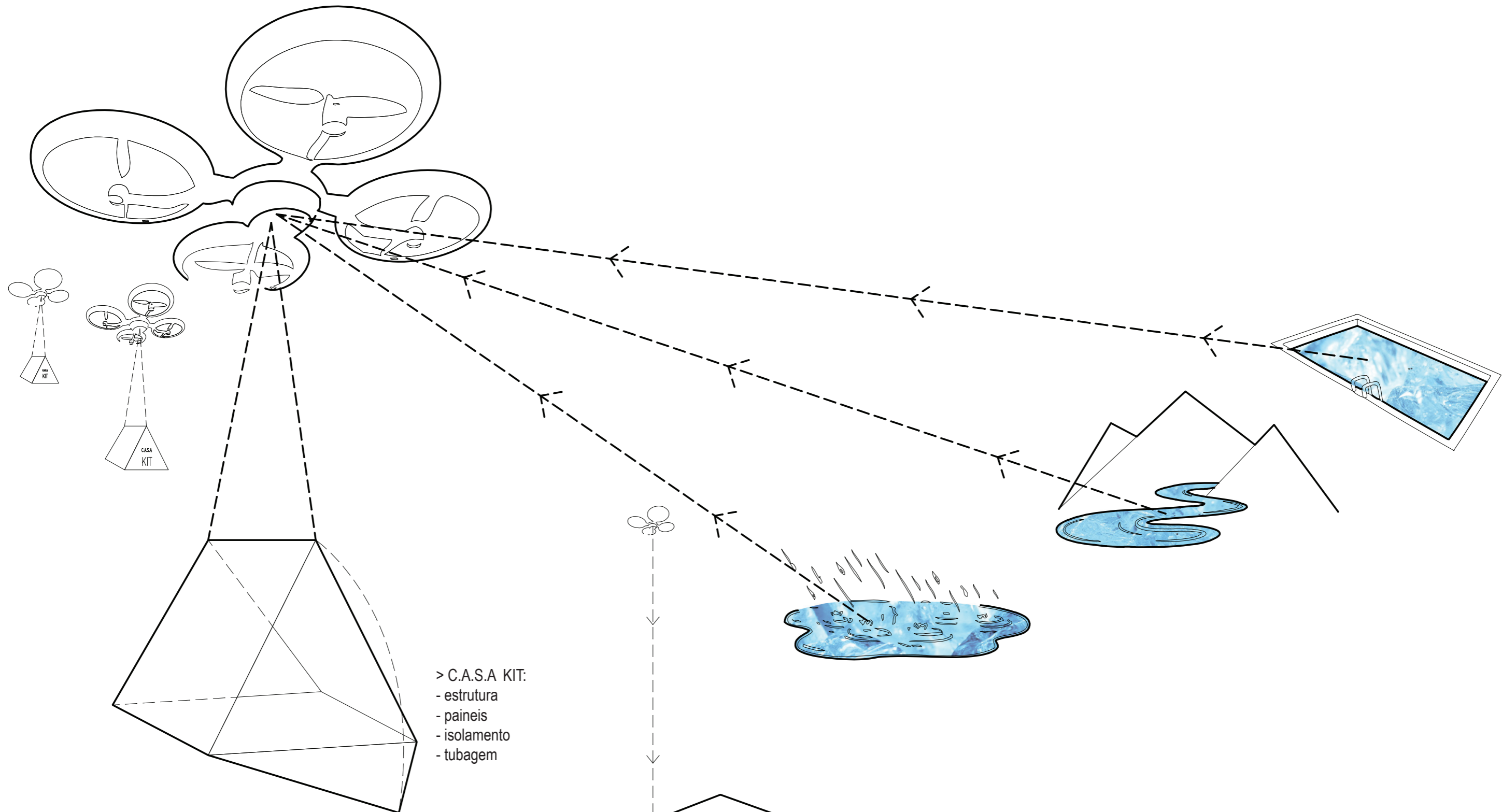
A construção por módulos promove a ligação entre os membros da comunidade desprotegida, a facilidade da montagem permite a diferentes condições de espaço e geografia. A junção dos módulos gera um espaço cívico exterior junto ao Centro de Apoio Social e Administrativo. Lugar de acolhimento e encontro próximo dos serviços.



Dentro do pacote de salvação encontra-se uma tela contínua, que ganha forma quando se preenche com água. A recolha de água é gerida pela comunidade ou pelos drones que estão programados para bombear e encher os depósitos. Em ambos os casos serve para estabilizar a estrutura com fundações exteriores que pousam no pavimento.

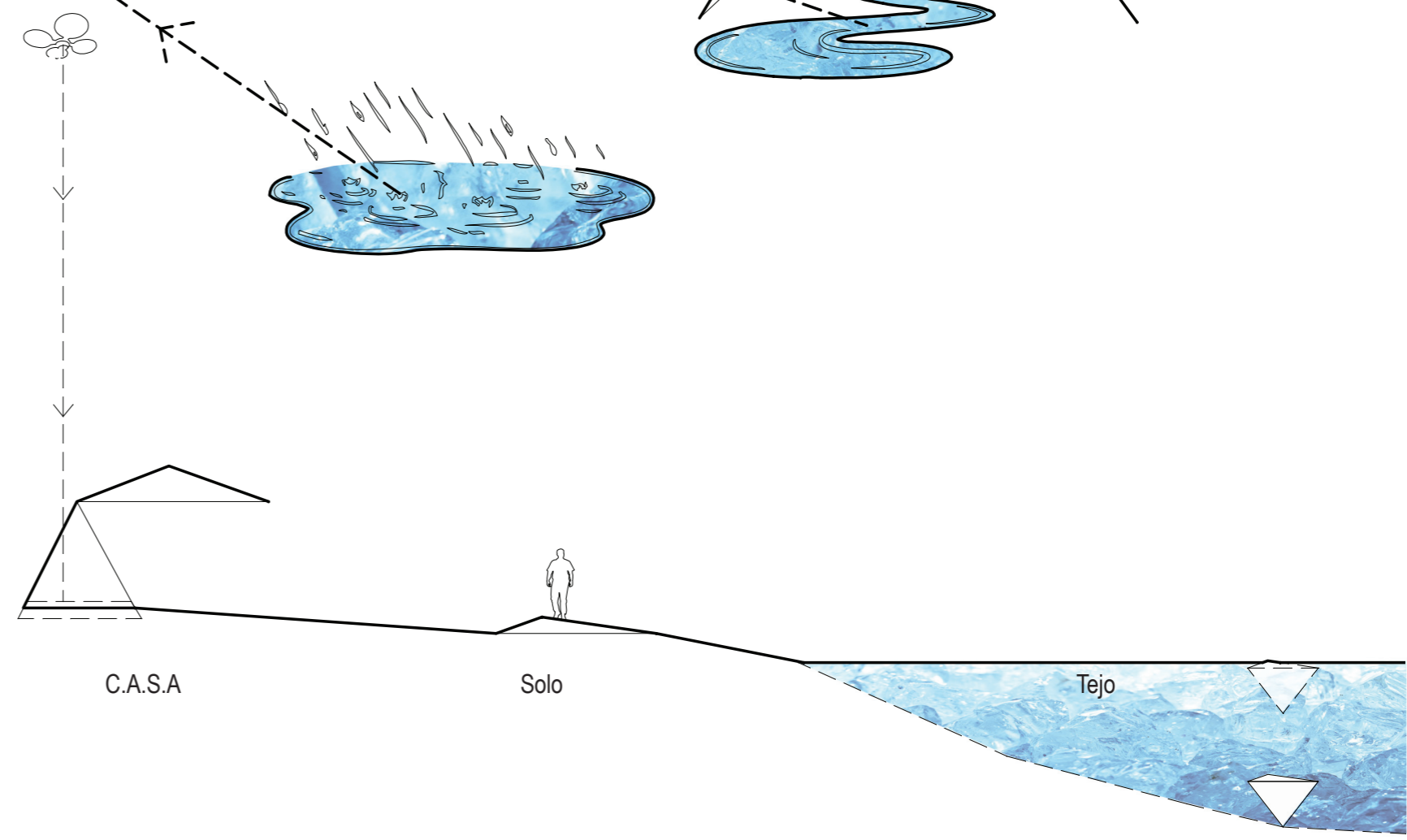
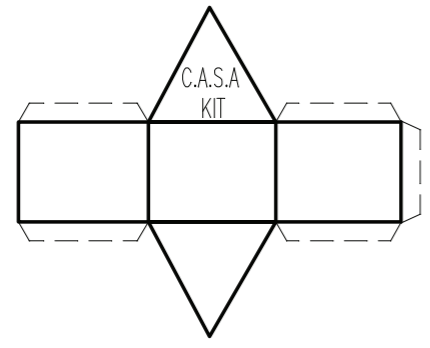
A sua solidez reside no impacto que a água terá na base da estrutura e na flexível adaptação à topografia. Uma vez, concluído o preenchimento da base contínua, o edifício estabiliza sem esforço e oferece uma segunda função além de habitar, também recolha água.

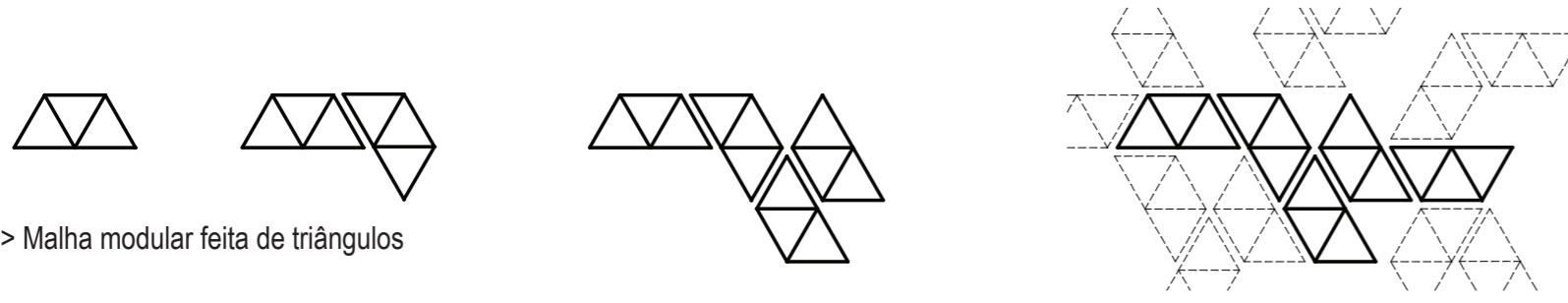
A presença da água pretende celebrar a vida que persiste e dar esperança a quem permanece.



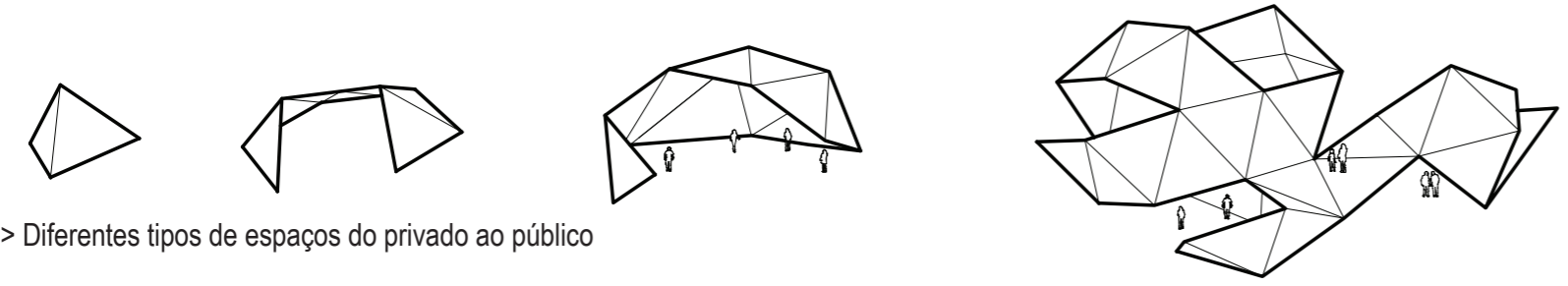
- > C.A.S.A. KIT:
- estrutura
 - painéis
 - isolamento
 - tubagem

> Pacote de salvação pós-catástrofe

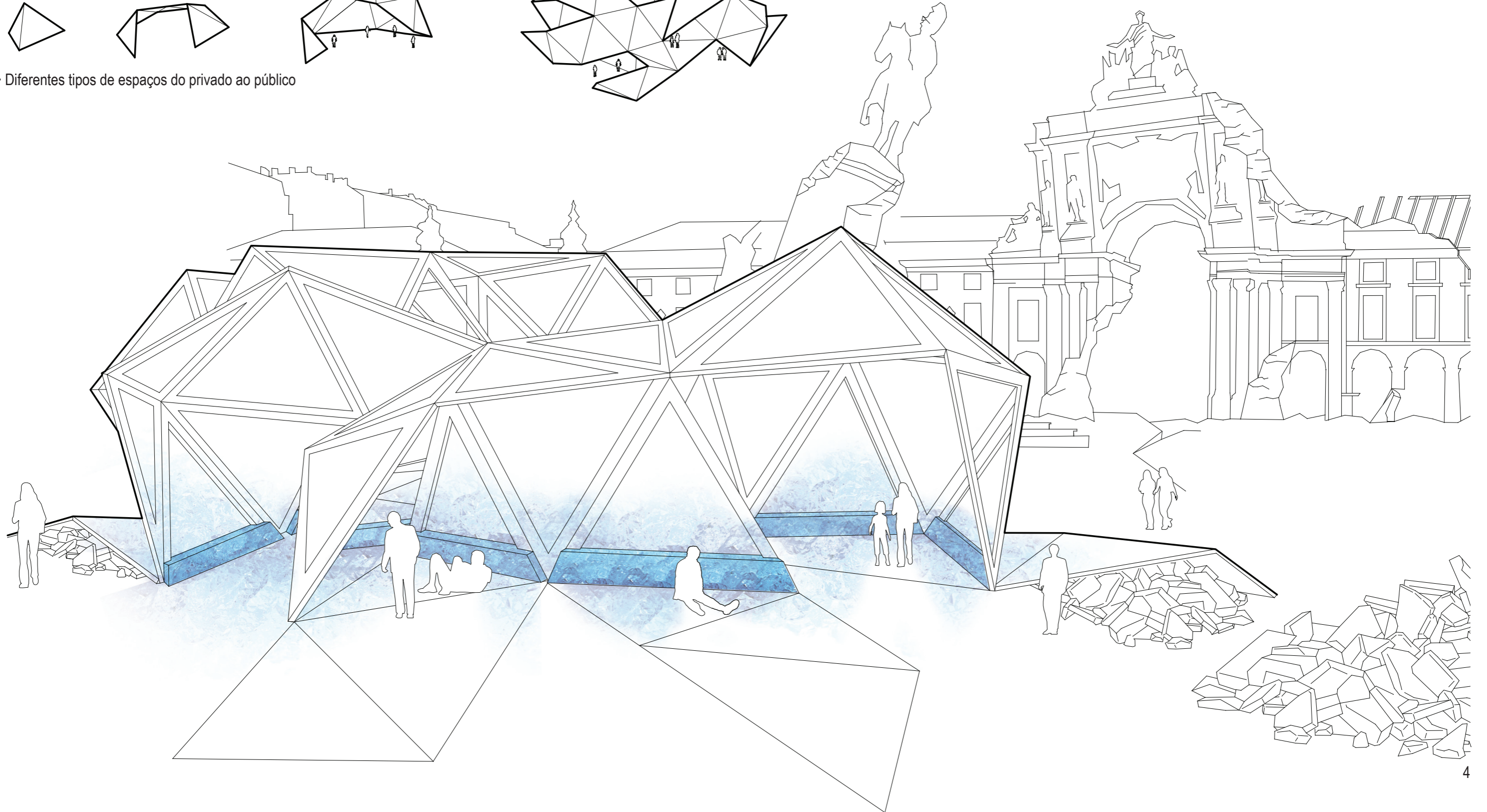




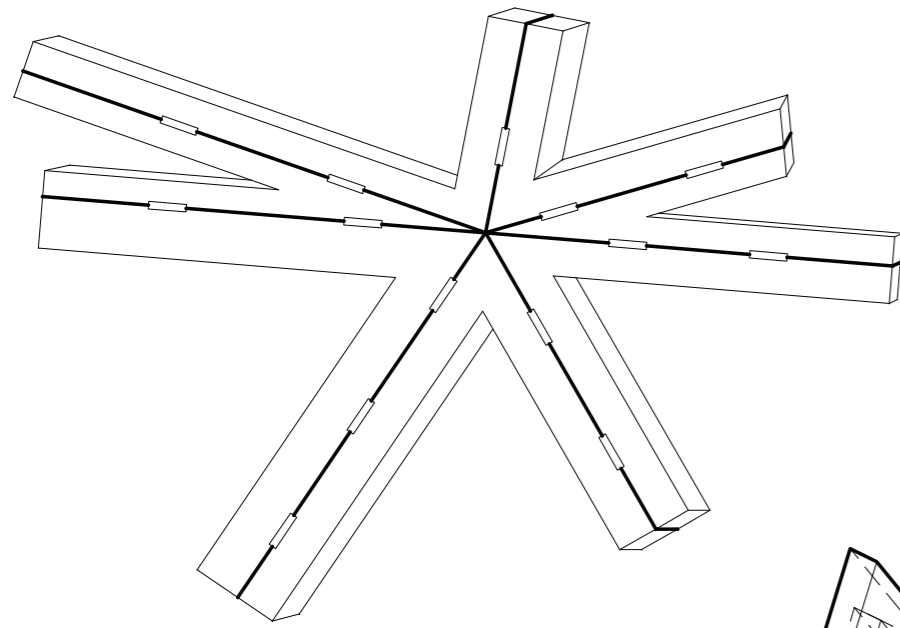
> Malha modular feita de triângulos



> Diferentes tipos de espaços do privado ao público

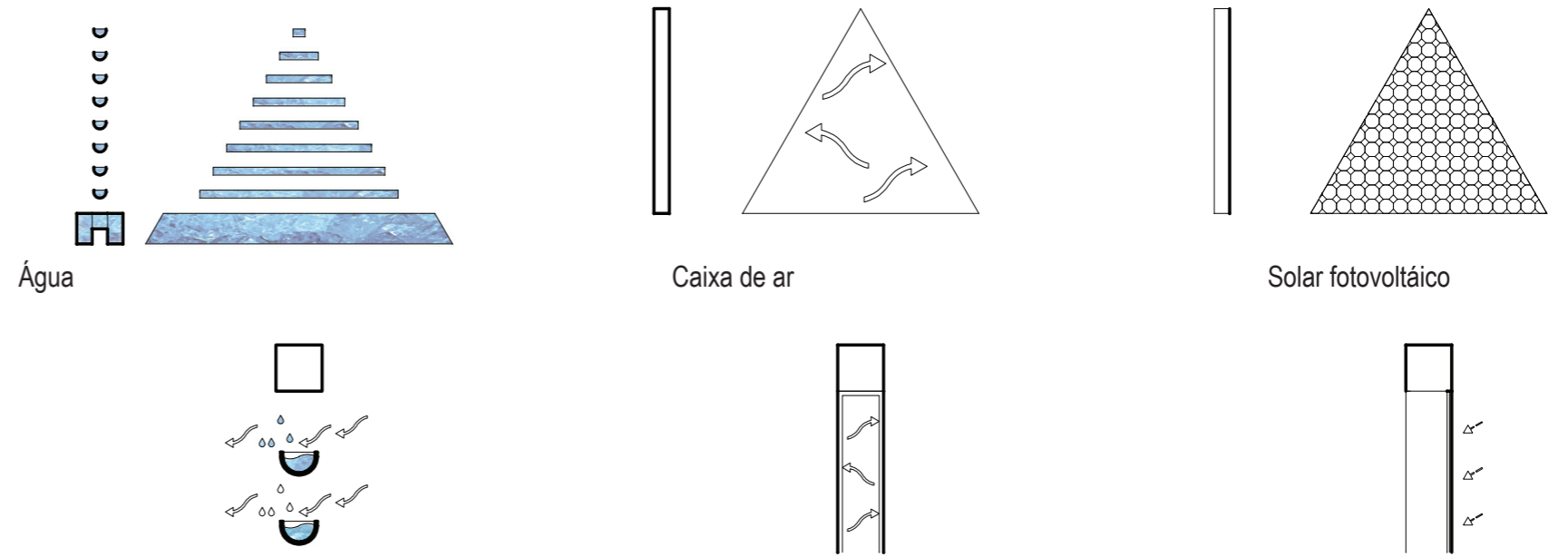


> ESQUEMA DE UNIÕES



Estrutura em policarbonato

> TIPOS DE PAREDE



> SISTEMA DE MONTAGEM

FUNDAÇÃO EXTERIOR
- água

ARO DA ESTRUTURA
- versátil
- resistência

ÁGUA
- refrigeração

CAIXA DE AR
- isolamento

SOLAR FOTOVOLTÁICO
- energia

