

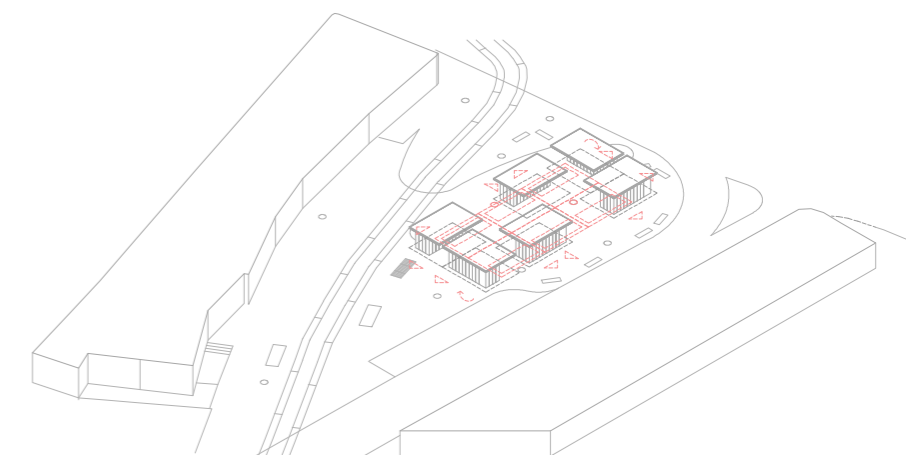
Planta Implantação Escala Gráfica



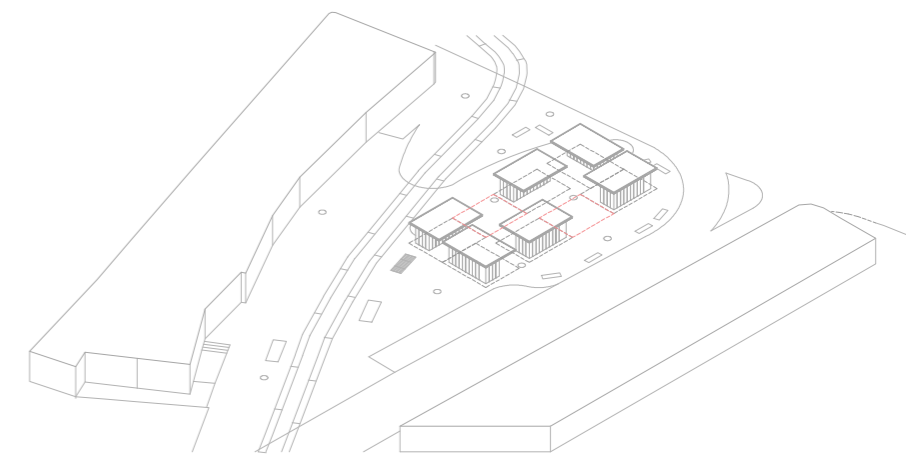
LARGO VITORINO DAMÁSIO UMA NOVA CENTRALIDADE

A crescente tendência de fruição do espaço público na cidade de Lisboa, reflexo de um ambiente cosmopolita, característico de uma cidade acolhedora, tolerante e aberta, torna-se a premissa fundamental da proposta. Mais do que um módulo de restauração, a proposta é sobretudo um veículo de transmissão cultural e um catalisador das dinâmicas criativas da cidade, onde poderão decorrer inúmeros eventos de carácter temporário, de uma forma cómoda e acessível. Assim, o módulo proposto é em si mesmo um meio de divulgação da história do lugar, espelhando a cidade e a sua herança cultural. Os seus alçados são entendidos como uma "tela em branco", sobre os quais se poderá construir uma narrativa, recorrendo a intervenções de street art - beneficiando de um vasto grupo de artistas que merecidamente colocam Lisboa num panorama de reconhecimento internacional.

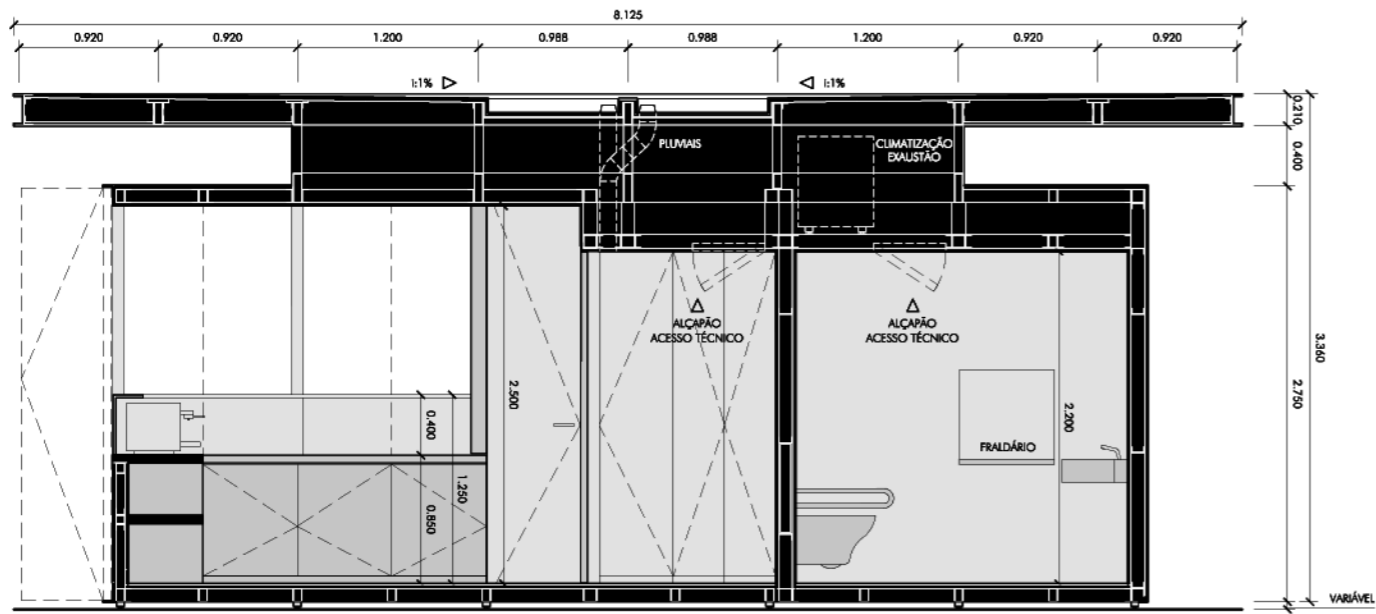
Diagramas Conceptuais



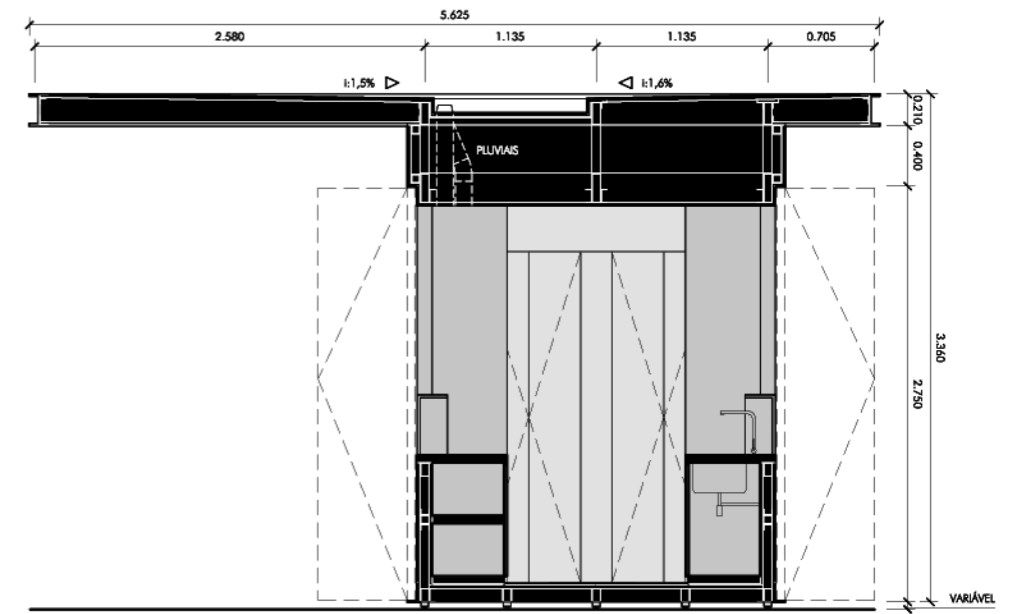
1 | Adaptação a elementos pré-existentis



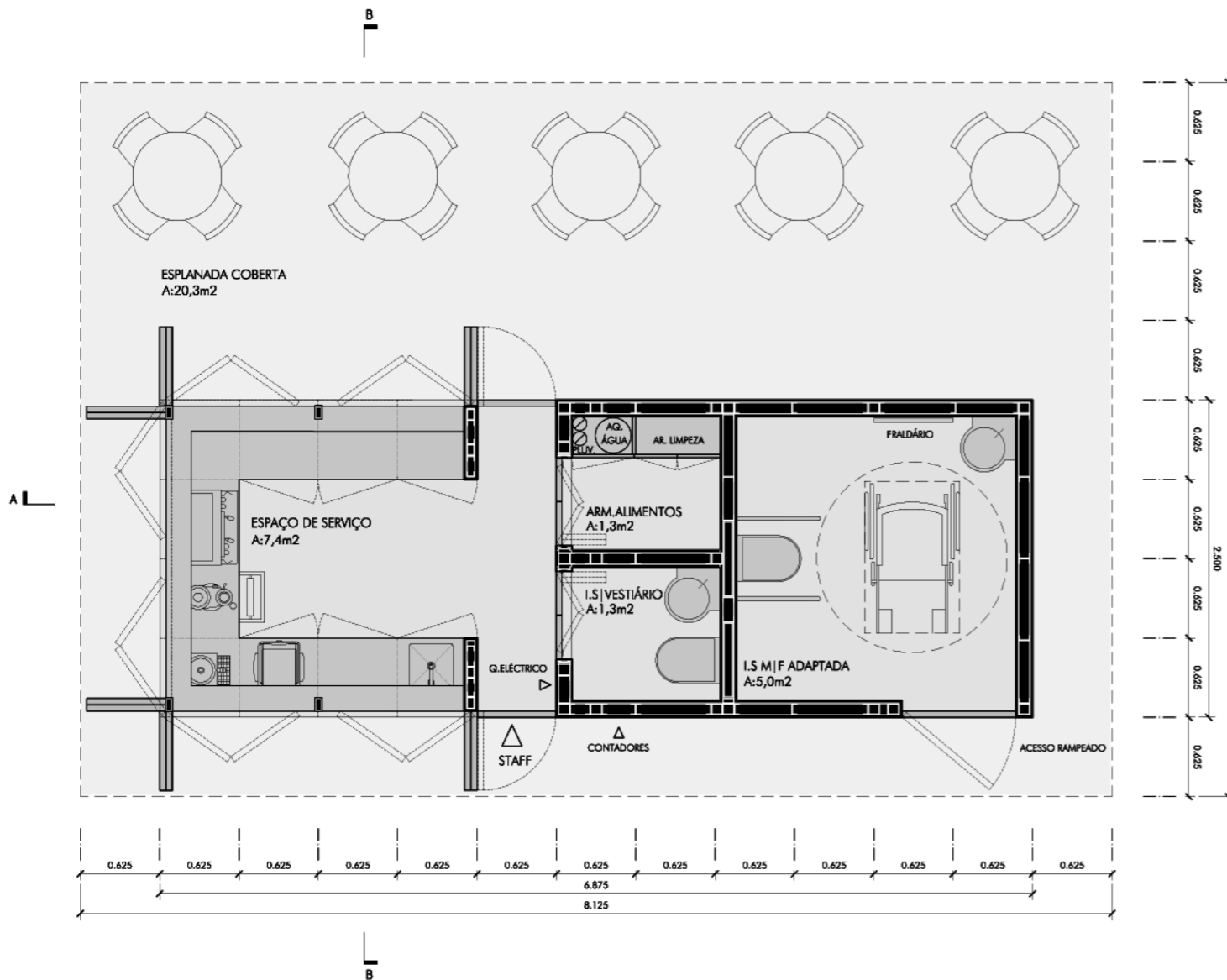
2 | Bolsas de permanência de utilização flexível | Flexibilidade nas fluências urbanas



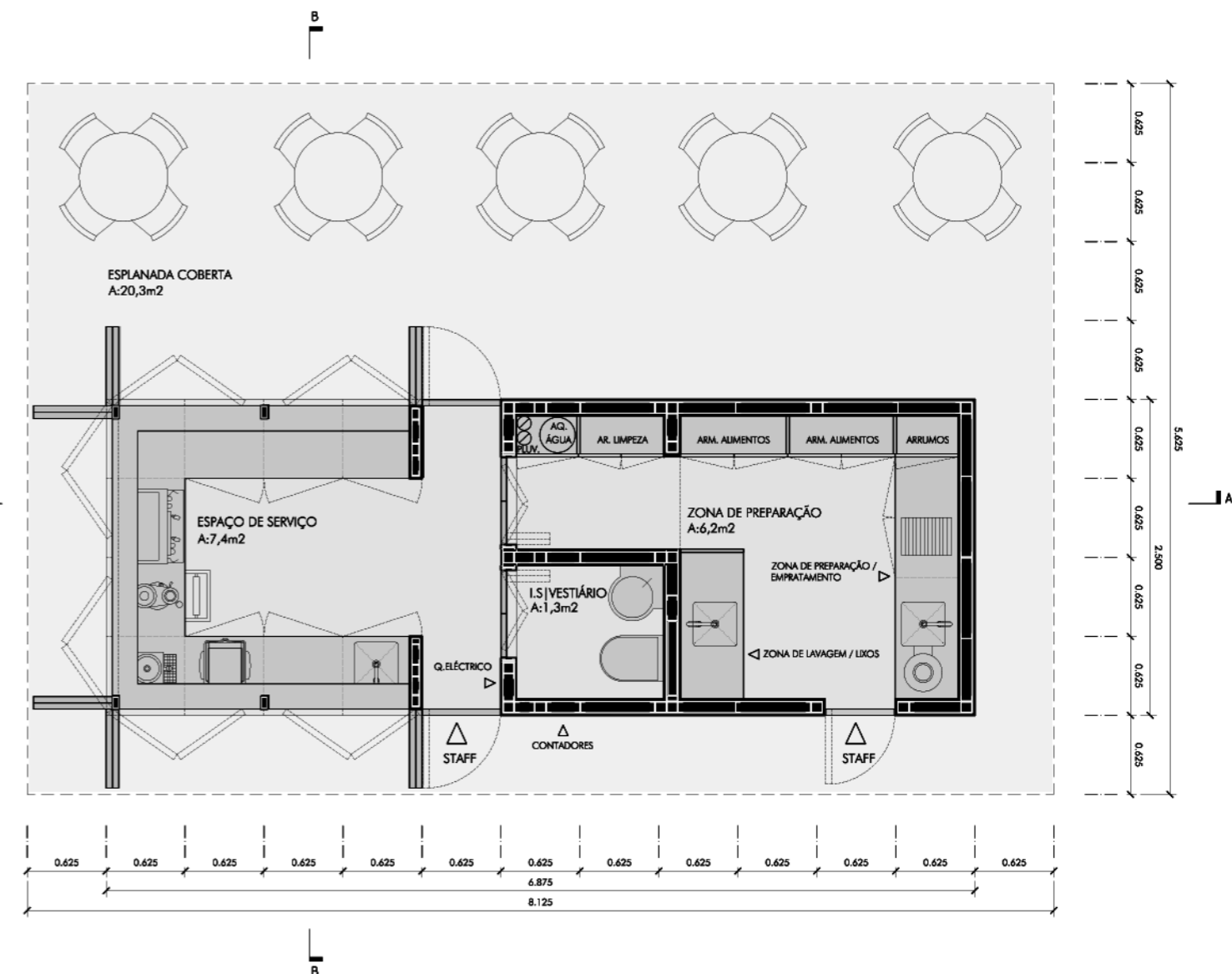
Corte Longitudinal AA' | Escala 1/50



Corte Transversal BB' | Escala 1/50



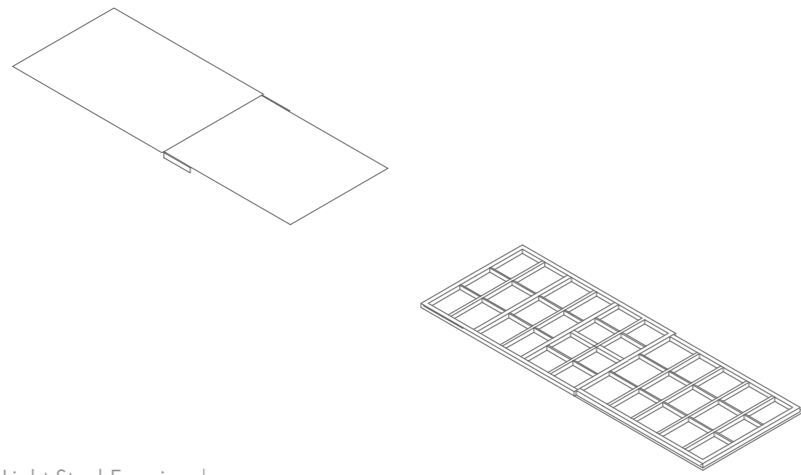
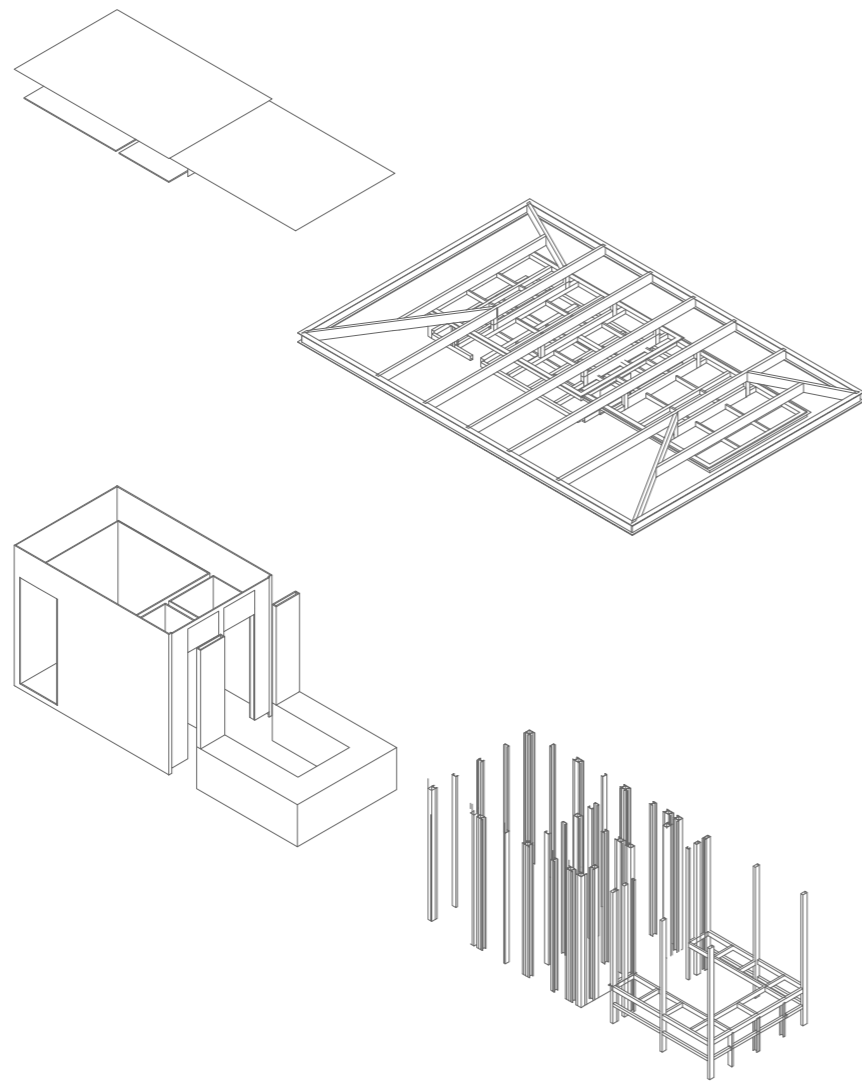
Planta do Módulo Tipo Alternativo com I.S | Escala



Planta do Módulo Tipo | Escala 1/50

Vantagens sistema construtivo LSF (Light Steel Frame):

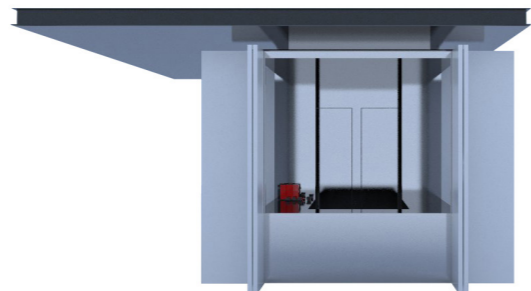
- .Baixo peso;
- .Rapidez de construção;
- .Processos de pré-fabricação;
- .Optimização de matéria-prima;
- .Sustentabilidade na construção;
- .100% reciclável;
- .Flexibilidade;
- .Durabilidade;
- .Fácil manutenção; baixo custo.



Axonometria do sistema estrutural LST | Light Steel Framing |



Alçado Frontal Perspético



Alçado Lateral Perspético



Vista de Inserção de Módulo na envolvente



Vista de Inserção de Módulo na envolvente



Vista de conjunto de módulos Agrupados que geram uma nova centralidade à Praça Vitorino Damásio