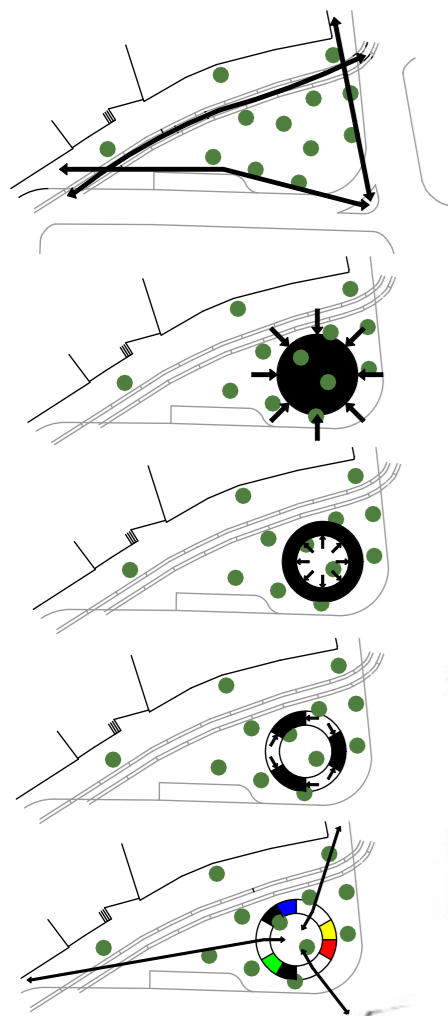


Esquema



A zona de santos, é uma zona da cidade em que a malha urbana se encontra consolidada, foi evoluindo naturalmente de acordo com as necessidades da cidade. A praça a ser intervencionada foi alterando a sua configuração e função ao longo dos tempos.

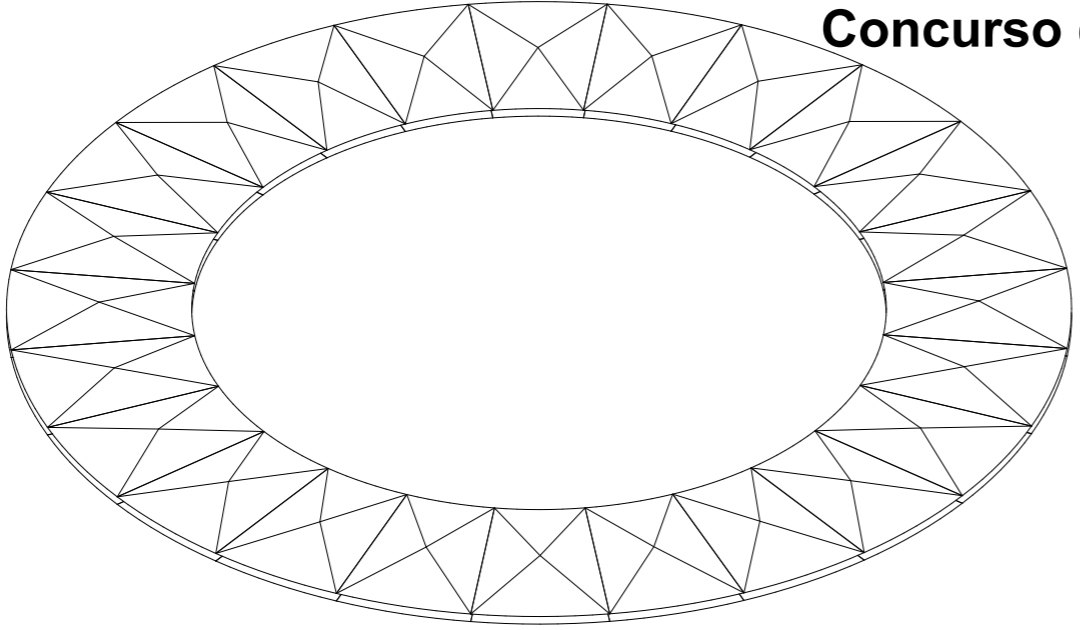
Nos últimos anos, esta praça foi resgatada ao trânsito, e efetuada a transformação, de forma a que este fosse um espaço que pudesse ser utilizado pelos seus habitantes. O problema desta praça, reside no facto de aqui não existirem referências nem acontecimentos que tornem este local um local de permanência.

Assume-se como uma ilha no meio das vias com tráfego automóvel considerável. A sua ligação com o passeio, é rasgada com a passagem pontual do elétrico, bem como as vias automóveis que a circundam, o que aumenta o seu isolamento.

Propõe-se redesenhar uma zona central, que envolva o espaço e proteja as pessoas do trânsito, criando um novo espaço de referência. Os módulos são desenhados de forma a poderem ser utilizados de forma independente, mas é feita a sugestão de conjunto, atribuindo mais força ao espaço, marcando e definindo uma zona protegida da praça.

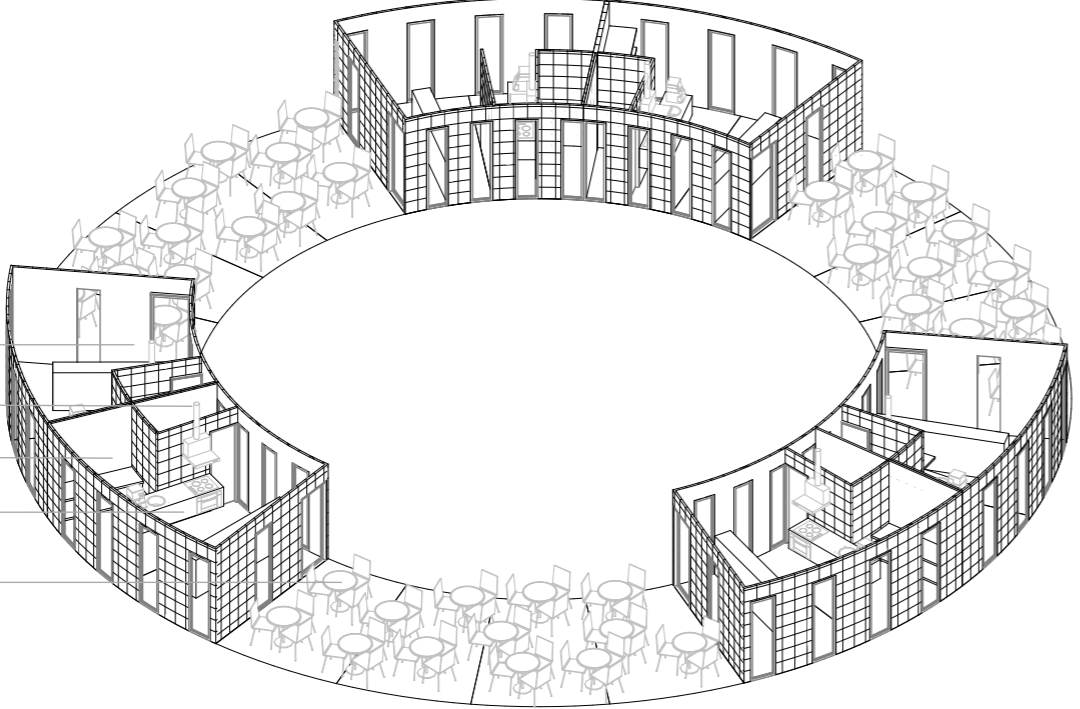
Os percursos que actualmente atravessam esta zona são mantidos, mantendo a zona permeável.





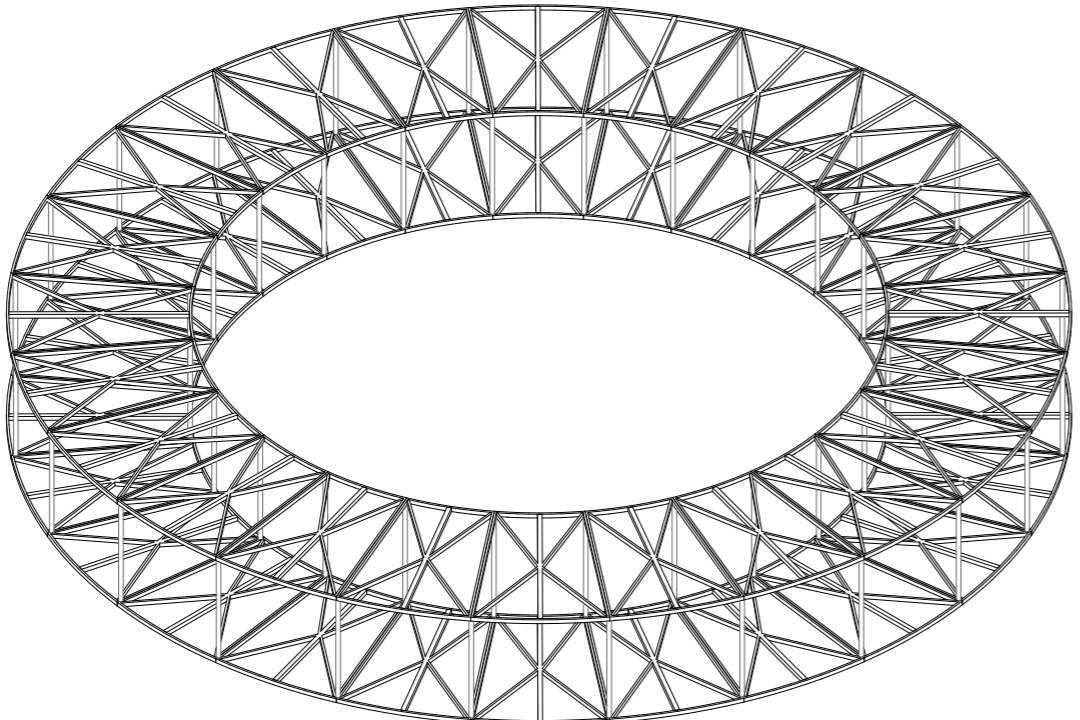
COBERTURA

Os módulos apesar de independentes, podem funcionar como um conjunto. Quanto à materialização da proposta, são escolhidos materiais leves, que possam ser reutilizados. A estrutura é constituída por sistema de pilar viga de alumínio, tornando este sistema leve e fácil de montar. As paredes são compostas de módulos de gesso cartonado, revestido a azulejo, incluindo os vãos necessários para cada módulo. A cobertura é desenhada com pendentes e a iluminação é feita de forma uniforme, estando esta colocada atrás do teto, que se materializa numa membrana translúcida, uniformizando a luz.



- balcao
- armazem
- arrumos
- zona de preparação
- esplanada

ORGANIZAÇÃO DOS MÓDULOS

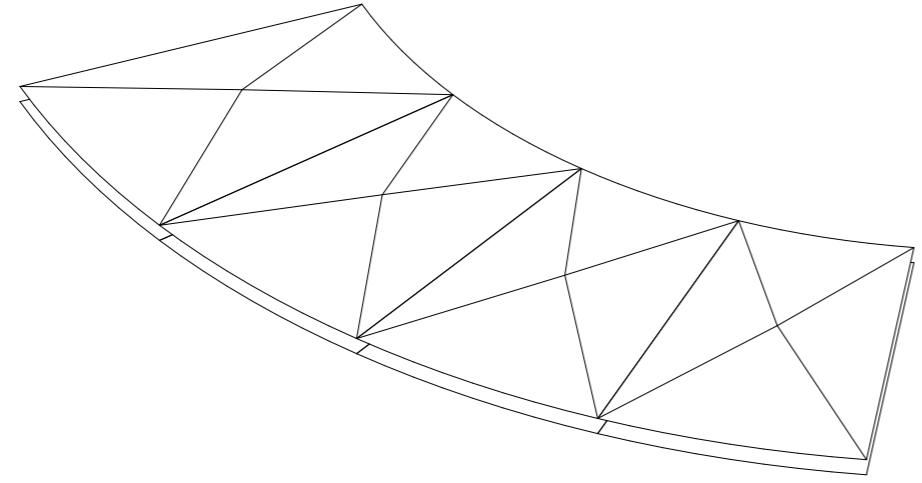


AXONOMETRIA 1/200

ESTRUTURA

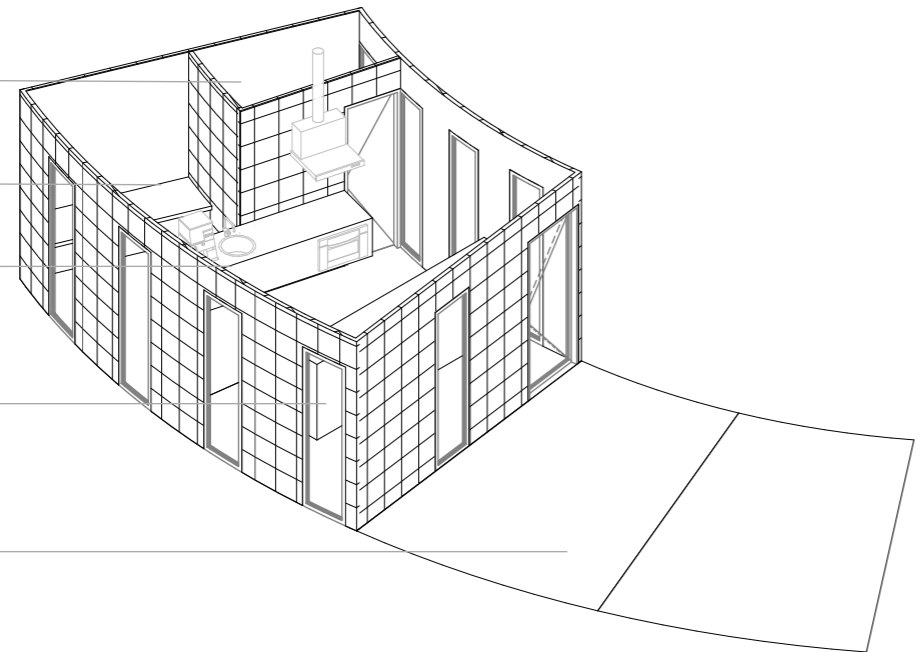


PLANTA IMPLANTAÇÃO 1/500

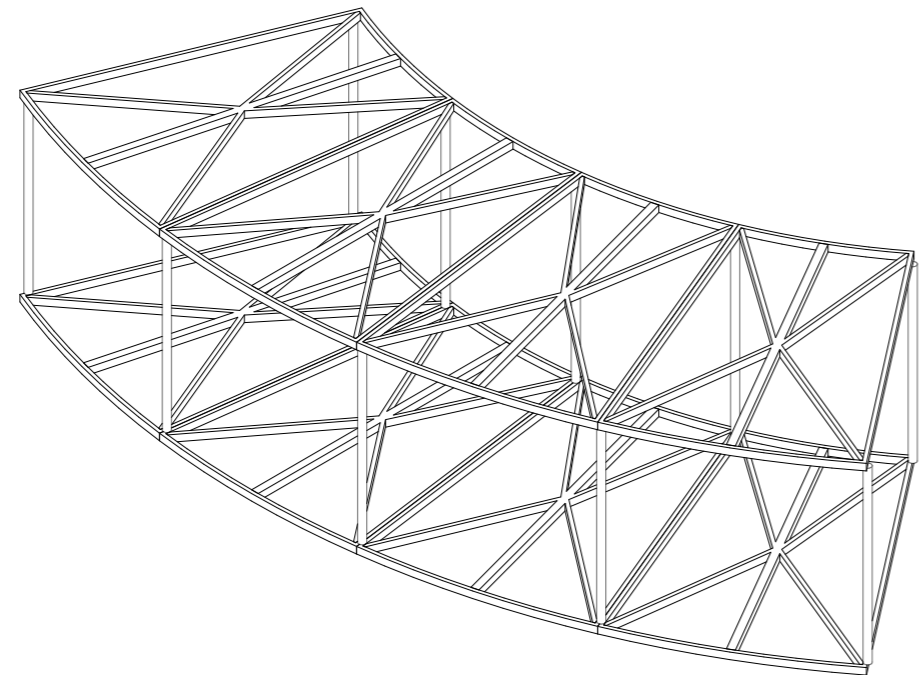


**COBERTURA**

- armazem
- arrumos
- zona de preparação
- balcao
- esplanada



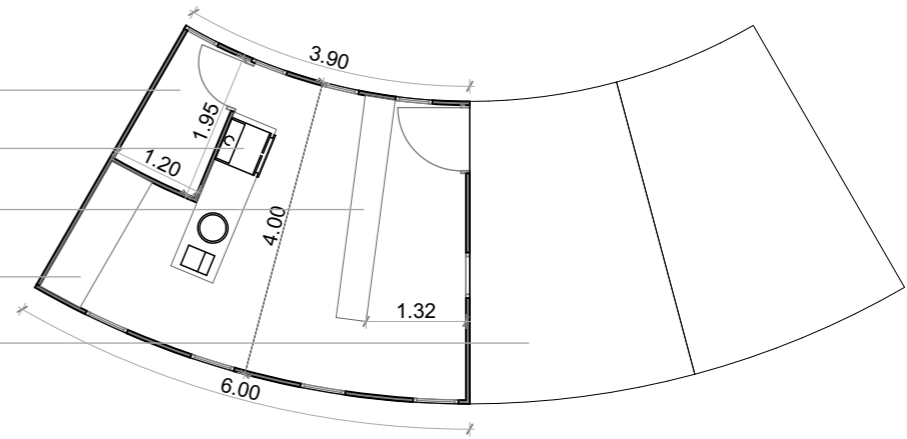
**MÓDULO**



AXONOMETRIA  
1/100

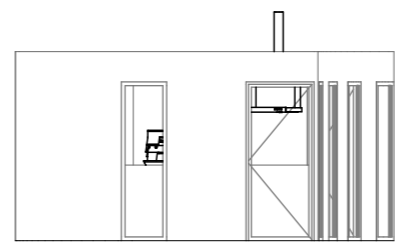
**ESTRUTURA**

- ARMAZÉM
- ZONA DE PREPARAÇÃO
- ZONA DE ATENDIMENTO
- ARRUMOS/DISPENSA
- ESPLANADA COBERTA

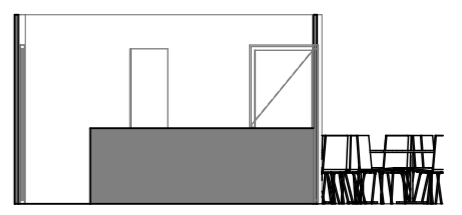


**PLANTA MÓDULO 1/200**

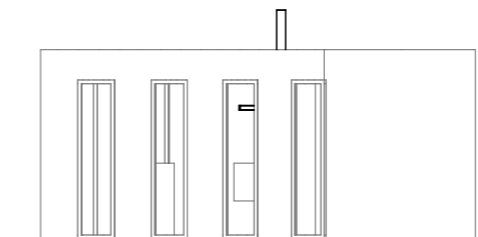
**ALÇADO ENTRADA**



**CORTE**



**ALÇADO INTERIOR**



**ALÇADO EXTERIOR**

