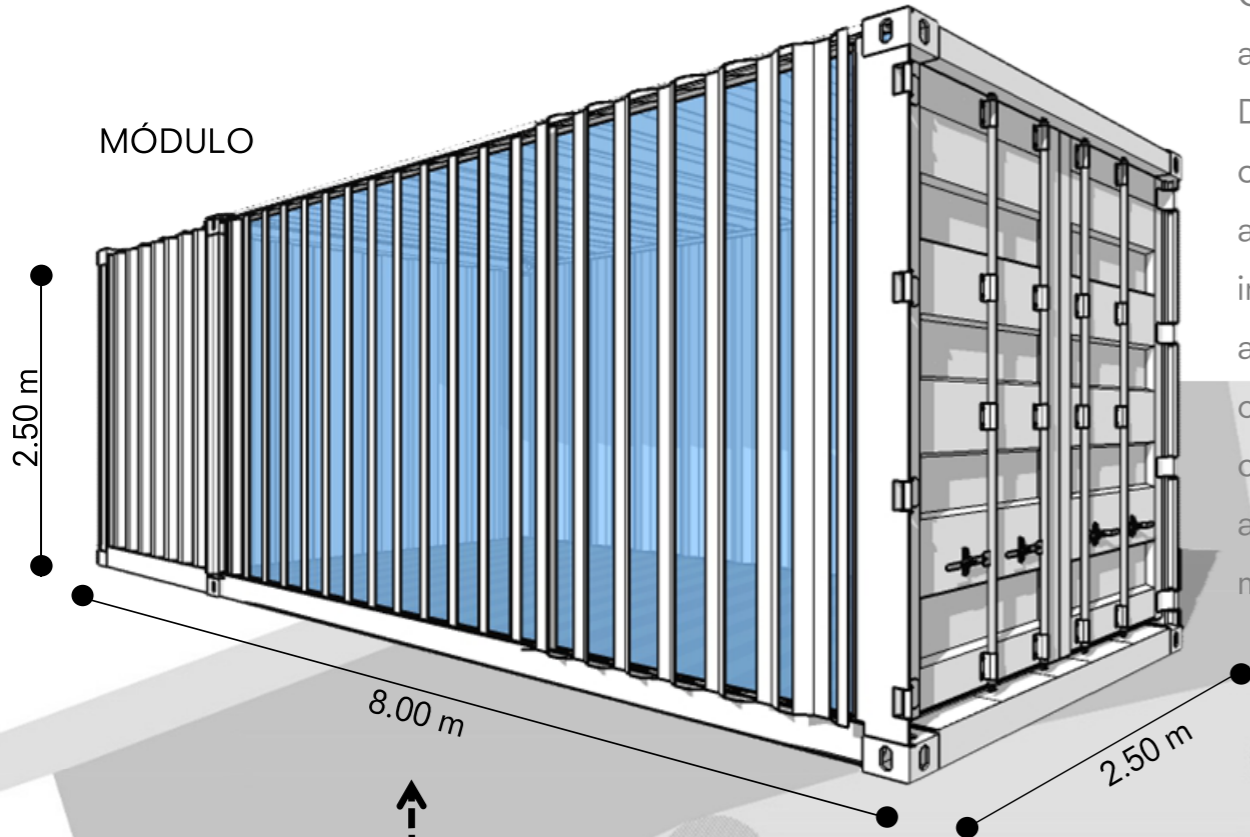


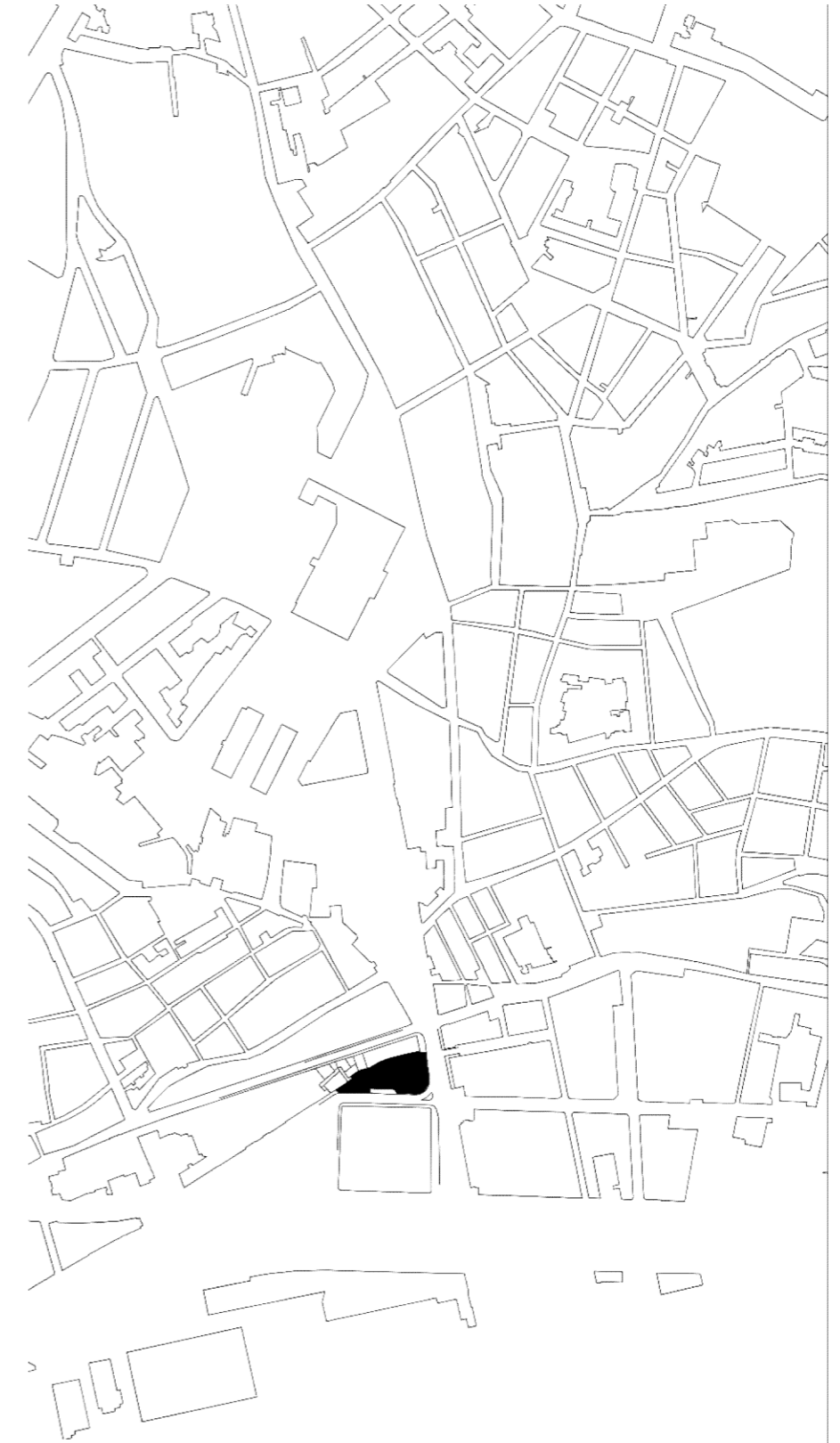
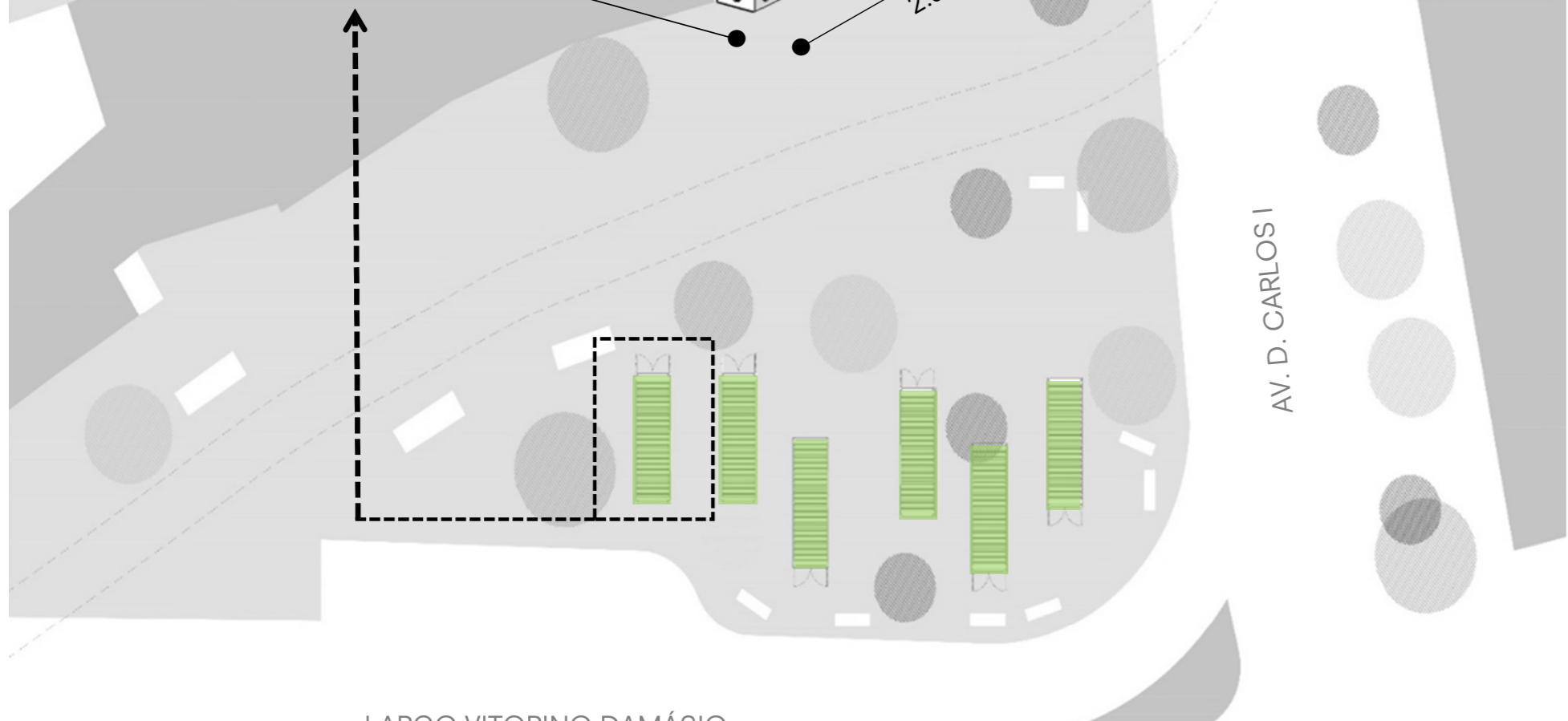
Localização Largo Vitorino Damásio
Freguesia Estrela / Lisboa
Uso Restauração

ARCHITAINERS 01

MÓDULO

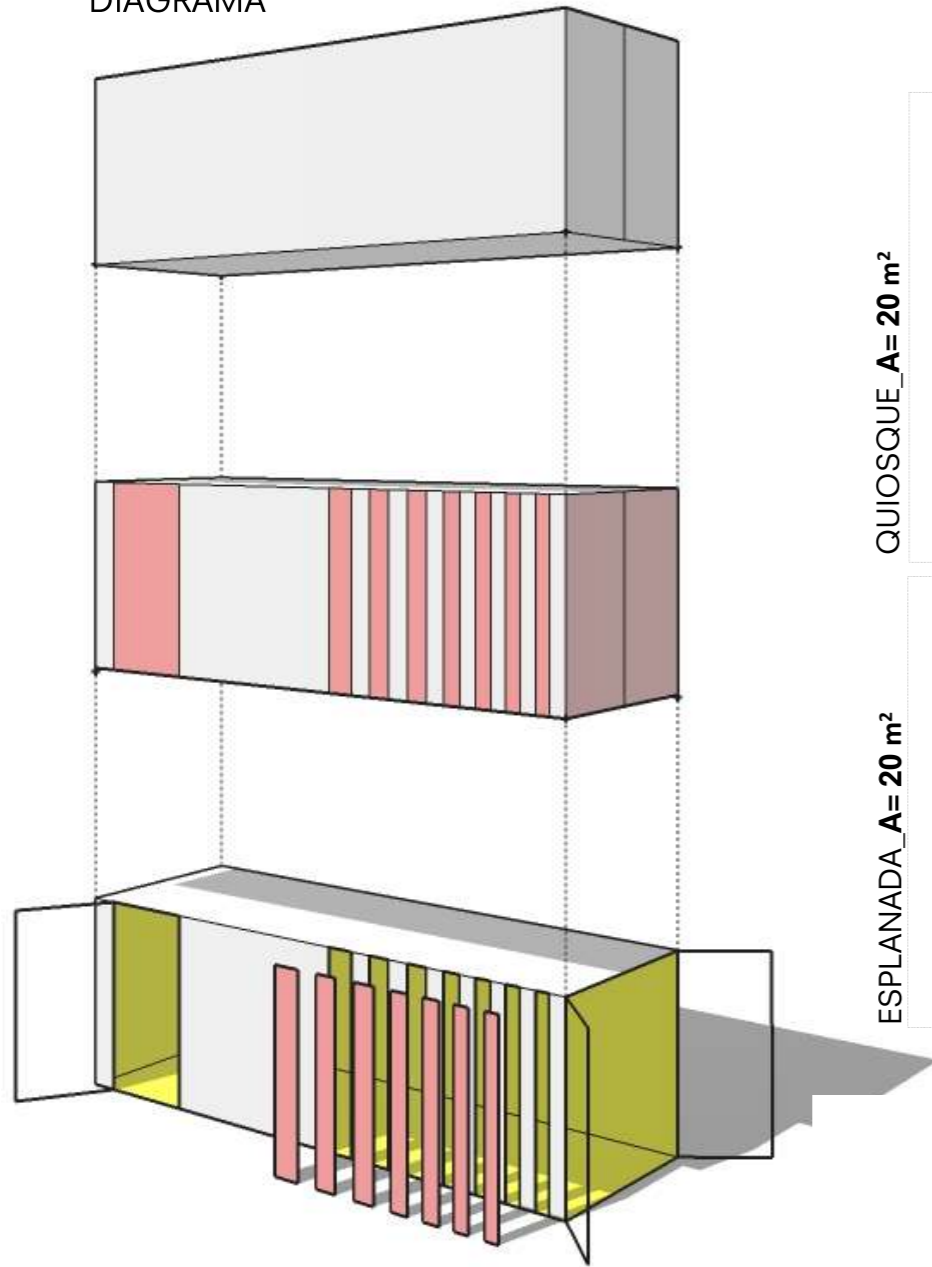


Os containers marítimos afirmam-se como uma alternativa mais sustentável de construção. Desenhados para resistir, a vida útil definida para o mercado é de 8 anos, na realidade pode chegar aos 100, o que gera uma inutilidade forçada e inúmeros contentores vazios em todo o mundo. A arquitetura modular tem inúmeras vantagens comparando com os meios convencionais de construção. Permite formatos versáteis, adaptáveis a diferentes utilizações e com grande mobilidade.

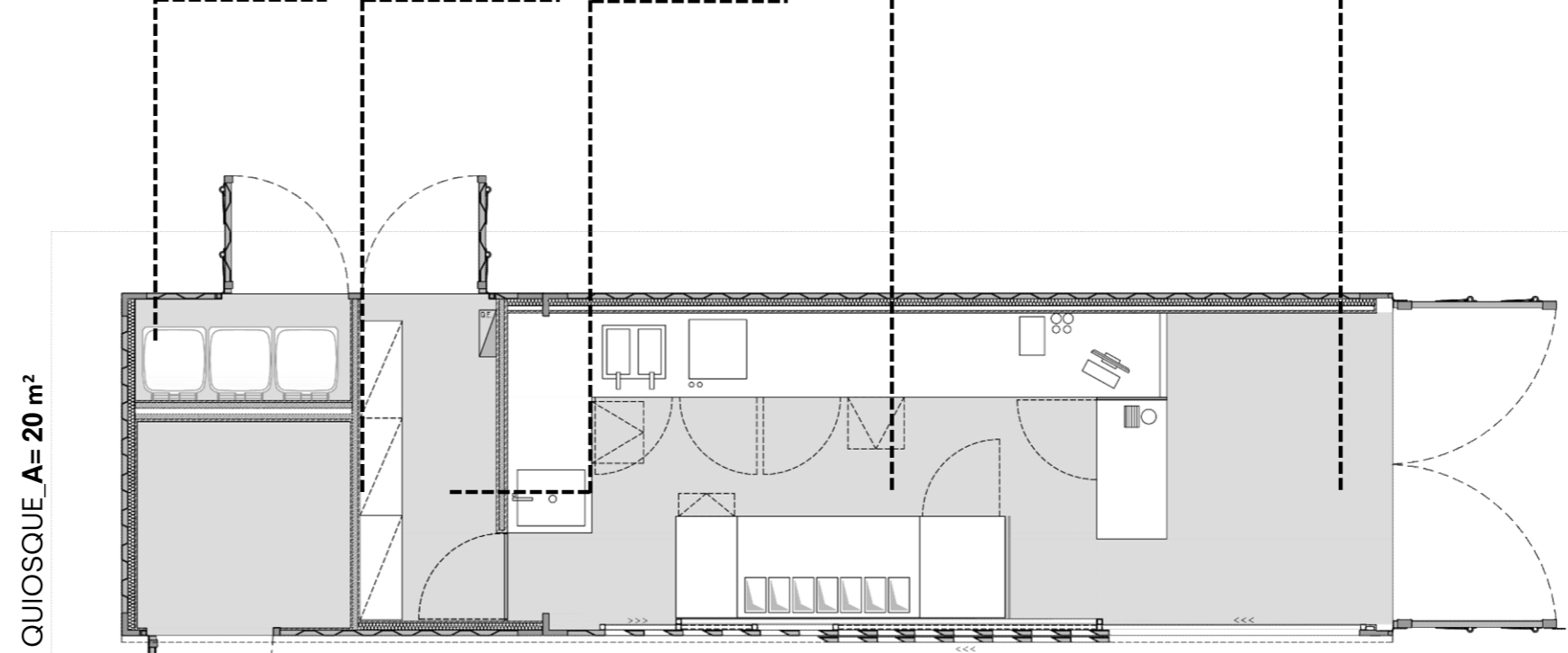


Localização Largo Vitorino Damásio
Freguesia Estrela / Lisboa
Uso Restauração

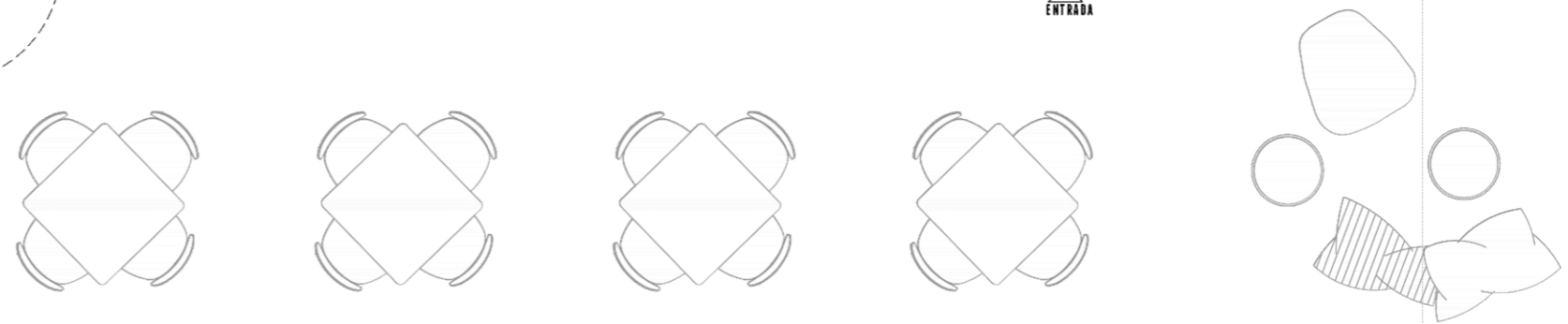
DIAGRAMA



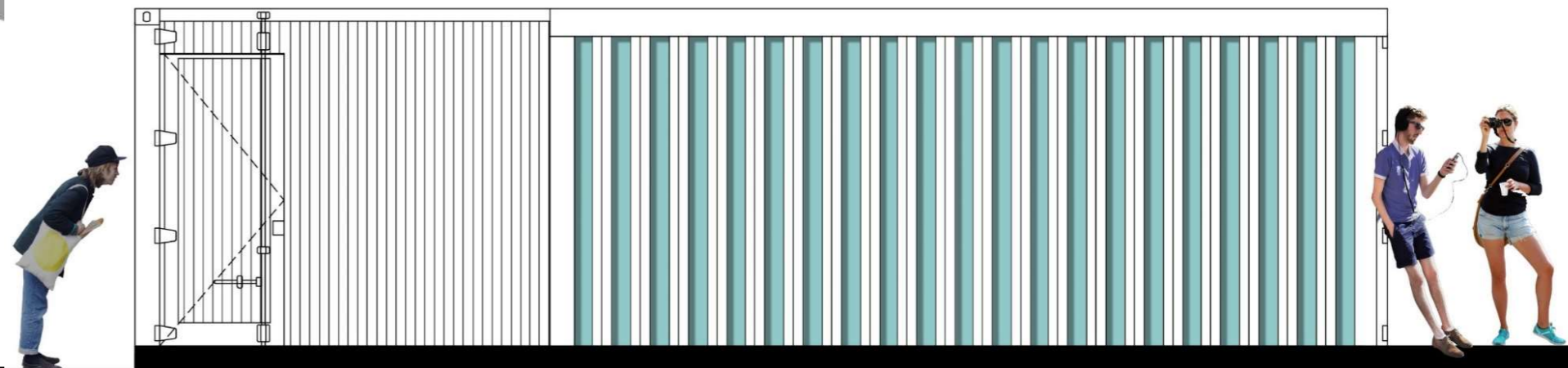
ÁREA DE LIXOS ARRUMOS DESPENSA ÁREA DE PRODUÇÃO ÁREA DE ATENDIMENTO



ESPLANADA_A= 20 m²



PLANTA



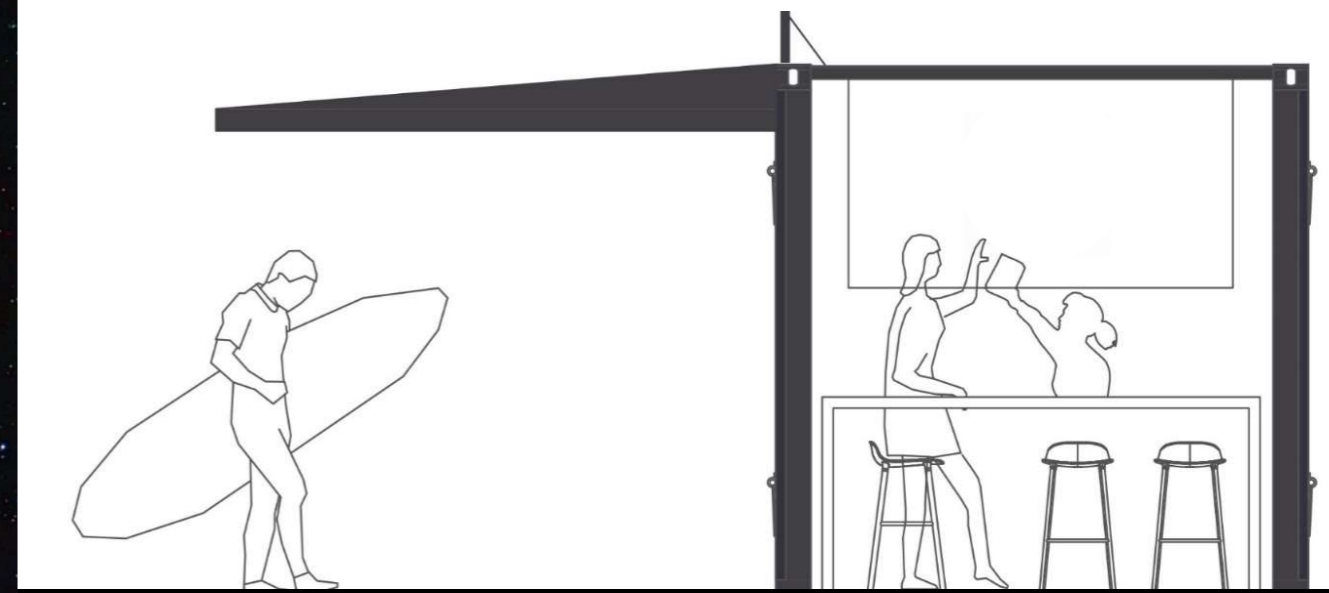
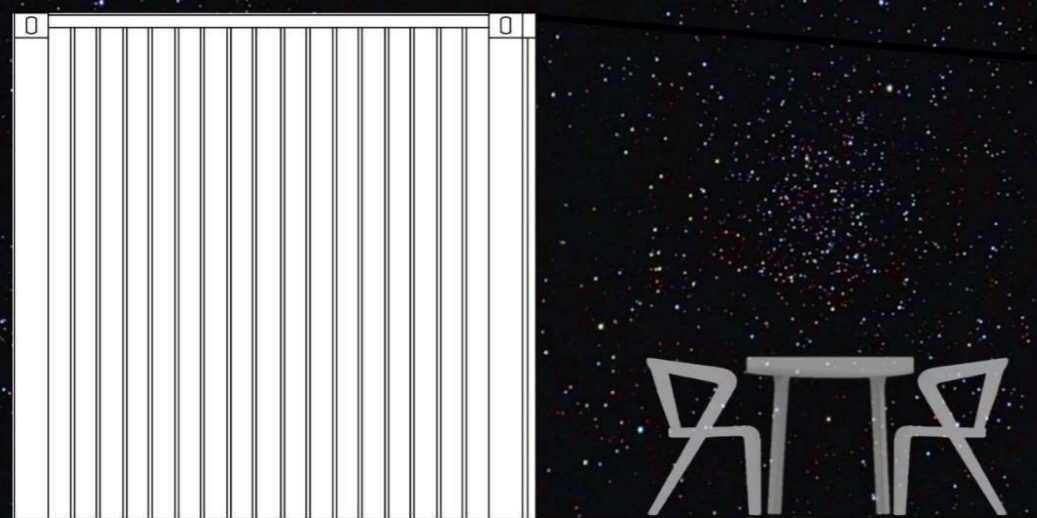
ALÇADO PRINCIPAL

Localização
Freguesia
Uso

Largo Vitorino Damásio
Estrela / Lisboa
Restauração

ARCHITAINERS 03

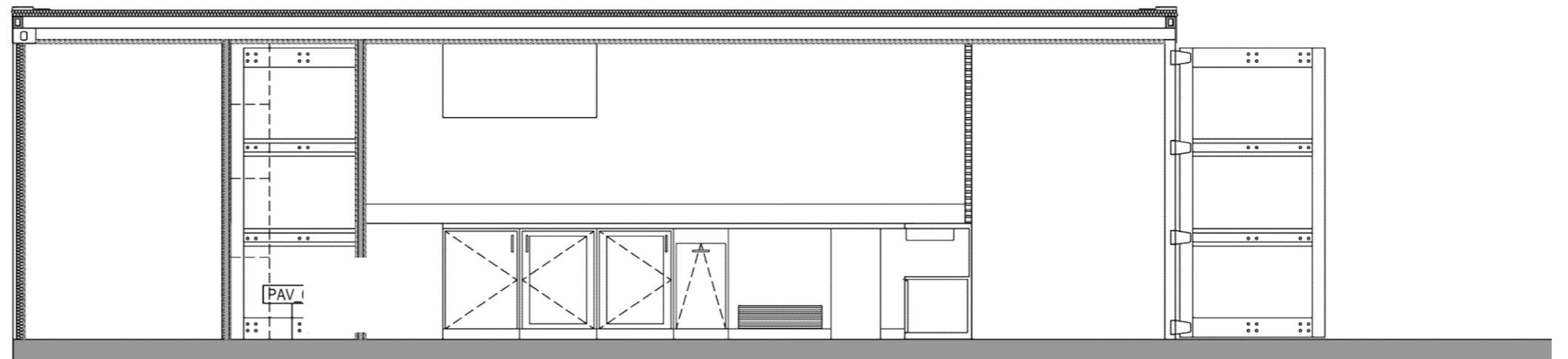
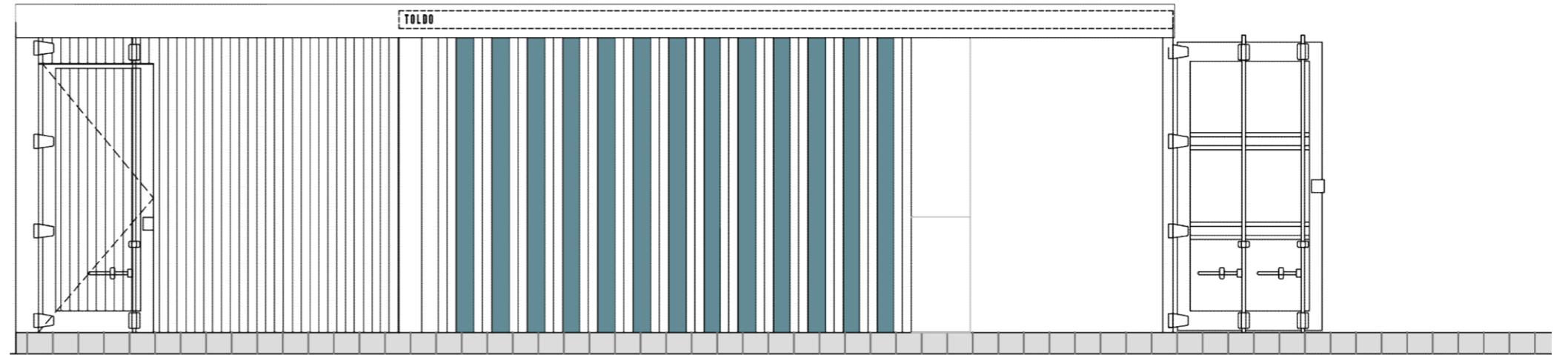
Como sistema modular permite que os seus componentes sejam assemblados de forma a que sejam separados novamente e removidos com esforço mínimo, reutilizados de múltiplas formas e reciclados na totalidade, explorando soluções construtivas inovadoras. A reutilização de materiais gera economia de recursos naturais que não foram utilizados. Reduz-se tempo e custos comparativamente às construções comuns, confirmando o seu potencial económico e ecológico.



CORTES

Localização Largo Vitorino Damásio
Freguesia Estrela / Lisboa
Uso Restauração

ARCHITAINERS 04



CORTES

